

unique
By **ANDEMEN**

NUESTROS FREGADEROS ESTÁN FABRICADOS EN ACERO INOXIDABLE SOLDADO

Creados a partir de planchas de acero inoxidable AISI 304 18/10, en espesores de 1,2 1,0 y 0,8 mm, fabricados mediante corte y soldadura láser.

Se trata de un acero tipo austenítico que contiene grandes cualidades, como su increíble resistencia a la corrosión y soldabilidad.

Es un acero inoxidable muy higiénico, utilizado en multitud de sectores: desde elementos de maquinaria a estructuras o electrodomésticos.

Asimismo, el hecho de ser un material extremadamente aséptico, hace que el INOX 304 sea de especial interés en el uso alimentario.

OUR SINKS ARE LASER CUT AND WELDED

Created from stainless steel plates AISI 304 18/10, with 1.2 and 1.0 mm thickness, manufactured by laser cutting and welding.

It is an austenitic-type steel containing great attributes, such as its incredible resistance to corrosion and weldability.

It is a very hygienic stainless steel, used in multitude of sectors: from machinery elements to structures or appliances.

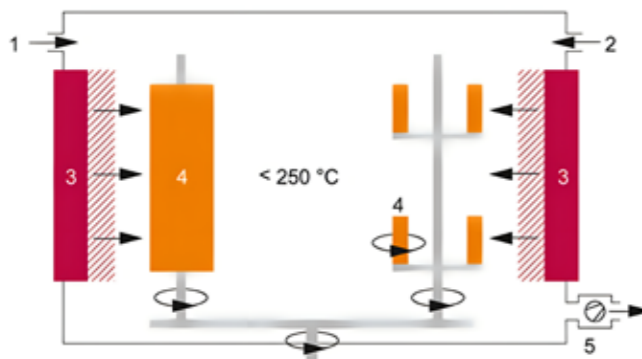
In addition, the fact of being extremely aseptic, makes INOX 304 of special interest in food use.

RECUBRIMIENTO PVD

EL RECUBRIMIENTO PVD APORTA A LOS FREGADEROS DE ACERO INOXIDABLE UNA IMAGEN MÁS SOFISTICADA

La deposición en fase de vapor por método físico, conocida como PVD por sus siglas en inglés -Physical Vapour Deposition-, es una tecnología respetuosa con el medio ambiente que engloba cualquier proceso de crecimiento de una película de recubrimiento en un ambiente de vacío y, en la mayoría de los casos, a temperaturas de entre 150 y 500 °C, que implique la deposición de átomos o moléculas sobre una superficie.

En el proceso PVD, los materiales de recubrimiento sólido de gran pureza (metales como el titanio, el cromo y el aluminio) se evaporan mediante calor o se bombardean con iones (pulverización por bombardeo iónico). Al mismo tiempo, se añade un gas reactivo (p. ej. nitrógeno o un gas que contiene carbono) y forma un compuesto con el vapor de metal que se deposita en los fregaderos o grifos en forma de un recubrimiento altamente adherente. Con la rotación de las piezas a velocidad constante en diversos ejes, se obtiene un grosor del recubrimiento uniforme.



En nuestros productos, el sistema utilizado es el de bombardeo con iones.

Las piezas en el interior de la cámara de vacío que van a recubrirse, en primer lugar, se calientan y luego se les ataca mediante bombardeo de iones de argón, para crear una superficie metálica pura y limpia, sin contaminación atómica, condición esencial para una adherencia óptima del recubrimiento.

Entonces se aplica una alta tensión negativa a las fuentes de pulverización catódica, las cuales contienen los materiales de recubrimiento.

La descarga eléctrica de gas resultante genera la formación de iones de argón positivo, los cuales se aceleran hacia el material de recubrimiento y lo atomizan. El metal evaporado y atomizado en fase gaseosa reacciona entonces con un gas que contiene el componente no metálico del recubrimiento duro.

El resultado final es la deposición de un recubrimiento delgado y compacto con la estructura y composición deseadas.

Las propiedades del recubrimiento (como la dureza, estructura, resistencia química a la temperatura y adherencia) pueden controlarse con precisión.

AISLAMIENTO

TODAS NUESTRAS COLECCIONES DE FREGADEROS POSEEN UN AISLAMIENTO ACÚSTICO A BASE DE COMPUESTOS DE GOMA QUE REDUCEN EL RUIDO

Están colocadas en todos los lados de la cubeta del fregadero, para proporcionar el mayor nivel de aislamiento acústico.

Todos los fregaderos de la serie ABSOLUT, TOP, PLATINUM, PRO y ATLANTIS, adicionalmente a las almohadillas, poseen un recubrimiento especial termoaislante y anticorrosión de base acuosa. Además de ayudar a las almohadillas a mejorar el aislamiento

acústico, contribuye a mantener el agua caliente durante más tiempo y evitar la condensación, la cual puede generar problemas a medio plazo de humedades en los muebles bajo fregadero y dañar tanto la madera como los herrajes.



PVD COATING

GIVES OUR STAINLESS STEEL SINK A MORE SOPHISTICATED AND RESISTANT IMAGE

Deposition in the physical vapor phase, known as PVD, is an environmentally friendly technology that encompasses any process of growing a coating film in a vacuum environment and, in most cases, at temperatures between 150 and 500 °C, involving the deposition of atoms or molecules on a surface.

In the PVD process, high-purity solid coating materials (metals such as titanium, chromium, and aluminum) are either evaporated by heat or sputtered with ions (sputtering). At the same time, a reactive gas (eg nitrogen or a gas containing carbon) is added; and forms a compound with metal vapor that settles on sinks or faucets as a highly adherent coating. With the rotation of the pieces at constant speed in various axes, a uniform coating thickness is obtained.

In our products, the system used is ion bombardment.

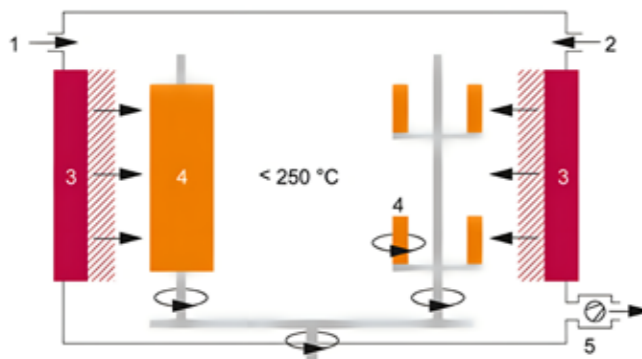
Parts inside the vacuum chamber to be coated are first heated and then attacked by argon ion

bombardment to create a pure, clean metal surface without atomic contamination; an essential condition for optimal adhesion of the coating.

A high negative voltage is then applied to the sputtering sources, which contain the coating materials. The resulting electrical discharge of gas generates the formation of positive argon ions, which are accelerated towards the coating material and atomize it. The vaporized and atomized metal in the gas phase then reacts with a gas containing the non-metallic component of the hard coating.

The end result is the deposition of a thin, compact coating with the desired structure and composition.

The properties of the coating (such as hardness, structure, chemical and temperature resistance, adhesion) can be precisely controlled.



ACOUSTIC INSULATION

ALL OUR COLLECTIONS OF SINKS HAVE ACOUSTIC INSULATION PADS, MADE FROM RUBBER COMPOUNDS THAT REDUCE NOISE

All our collections of sinks have acoustic insulation pads, made from rubber compounds that reduce noise. They are positioned on all sides of the sink bowl to provide the highest level of sound insulation.

All the sinks of the ABSOLUT, TOP, PLATINUM, PRO and ATLANTIS series, in addition to the pads made from rubber compounds, have a special water-based anti-condensation thermo-insulating coating that,

in addition to helping the pads to improve acoustic insulation, helps to keep the water hot for longer and avoid condensation that can cause problems of humidity in the furniture under the sink and damage both the wood and the fittings.



Índice

FREGADEROS

COLECCIÓN PLATINUM
RUBÍ
DIAMANTE
CIRCÓN 1 SENO
CIRCÓN 2 SENOS
TURQUESA 70

10

FREGADEROS

COLECCIÓN ABSOLUT
AGUAMARINA
PIRITA
ÁGATA
ZAFIRO
ÓPALO

22

FREGADEROS

COLECCIÓN TOP
CUARZO
TOPACIO
AMBAR

34

FREGADEROS

COLECCIÓN PRO
ONIX PRO
OLIVINO PRO

42

FREGADEROS

COLECCIÓN ATLANTIS
ATLANTIS 40
ATLANTIS 45
ATLANTIS 50
ATLANTIS 70

48

54

GRIFERÍA

COLECCIÓN XPRESSFIT
XPRESSFIT

58

GRIFERÍA

COLECCIÓN ESENCIA
AURA
LUA

64

GRIFERÍA

COLECCIÓN ELEGANCE
IRIS

68

GRIFERÍA

COLECCIÓN EXTRAÍBLE
ARIADNA
POSEIDÓN
ATENEA

76

ACCESORIOS

COLECCIÓN ACCESORIOS
ESCURRIDOR ZEUS
BANDEJA HERMES
TAPA HERA
REJILLA ARES
ALL IN ONE PORCELÁNICO
TABLA DE CORTE MADERA
DOSIFICADOR EROS
VÁLVULA TOP
SIFÓN SALVA ESPACIO
TRITURADOR DE ALIMENTOS

88

EDICIÓN LIMITADA

FREGADEROS COLECCIÓN PLATINUM

Válvula y sifón incluidos

Acero inoxidable soldado
Acero cepillado

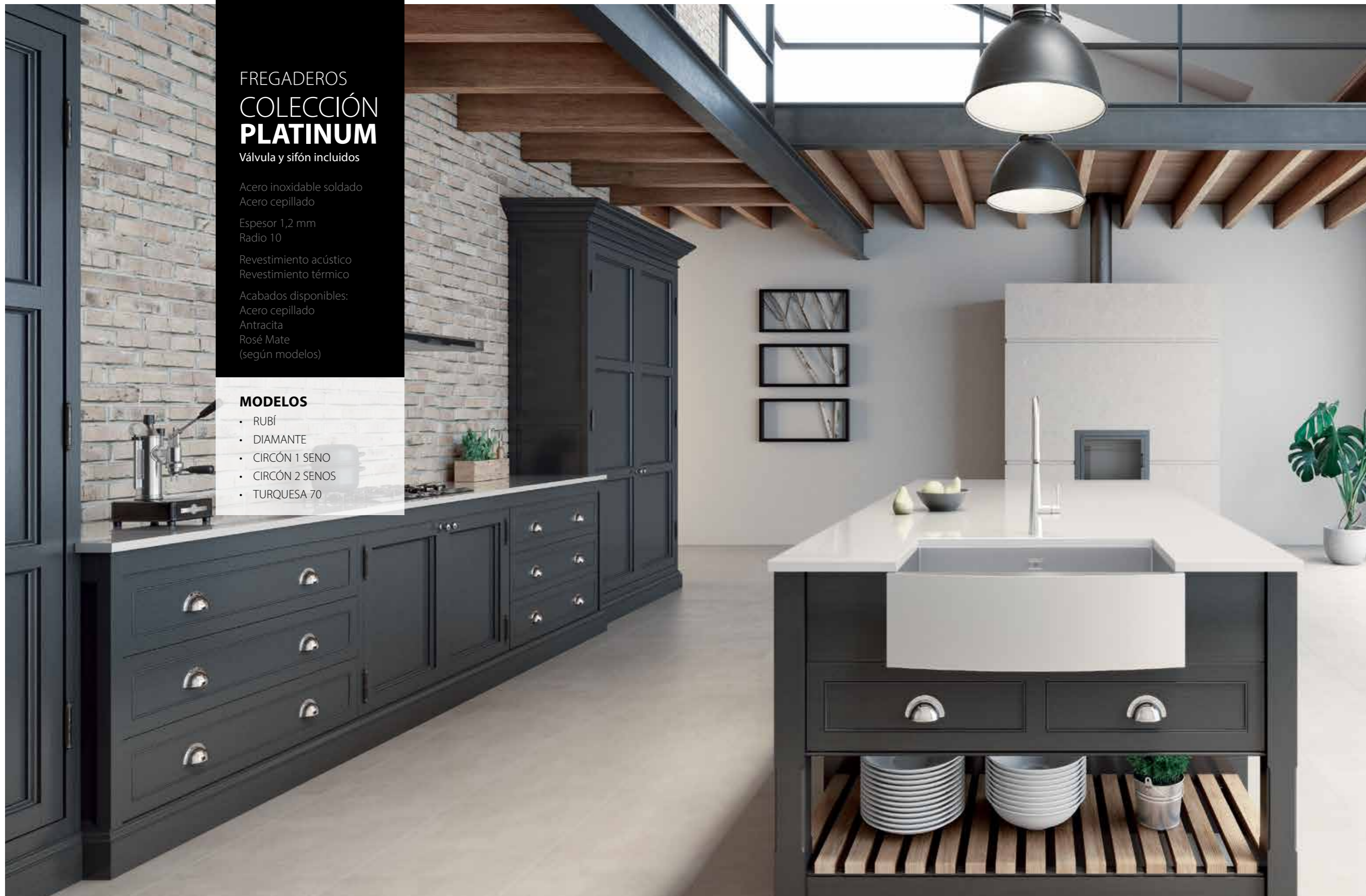
Espesor 1,2 mm
Radio 10

Revestimiento acústico
Revestimiento térmico

Acabados disponibles:
Acero cepillado
Antracita
Rosé Mate
(según modelos)

MODELOS

- RUBÍ
- DIAMANTE
- CIRCÓN 1 SENO
- CIRCÓN 2 SENOS
- TURQUESA 70





ACERO CEPILLADO
BRUSHED STEEL

REF 7040 MSK

634,00 €



ANTRACITA
ANTHRACITE

REF 7040 MWB

750,00 €



ROSÉ MATE
MATT ROSE

REF 7040 MRG

720,00 €

RUBÍ

740 x 440 mm COLECCIÓN PLATINUM

CARACTERÍSTICAS

- Medidas: 740 x 440 mm
- Válvula de cestilla 3 1/2"
- Profundidad de cubeta 240 mm
- Size: 740 x 440 mm
- 3 1/2" Basket waste
- 240mm Bowl depth



ENCASTRADO
INSET - FLAT

Encastre (Cut out) 712 x 412 R16
Mueble (Cabinet) 80 cms



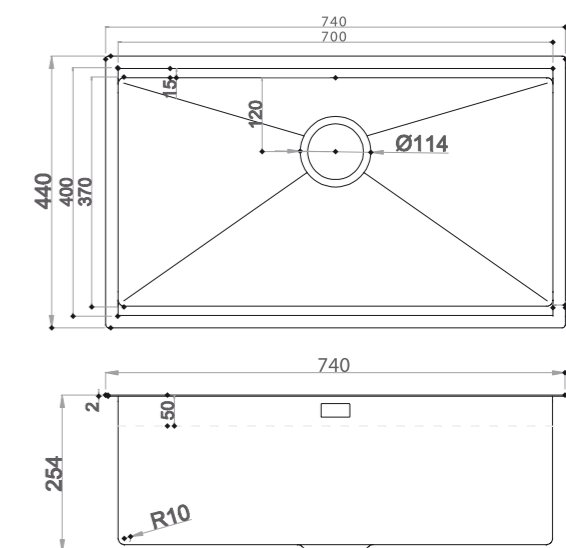
BAJO ENCIMERA
UNDERMOUNT

Encastre (Cut out) 700 x 400 R10
Mueble (Cabinet) 80 cms



ENRASADO
FLUSH MOUNT

Encastre (Cut out) 712 x 412 R16
Mueble (Cabinet) 80 cms



Accesorios incluidos | Accessories included



DIAMANTE

820 x 450 mm COLECCIÓN PLATINUM

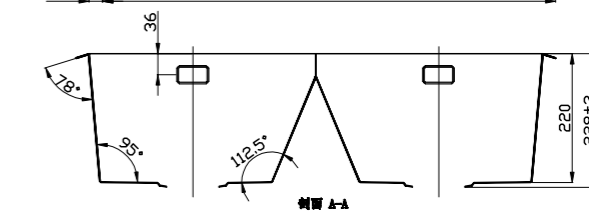
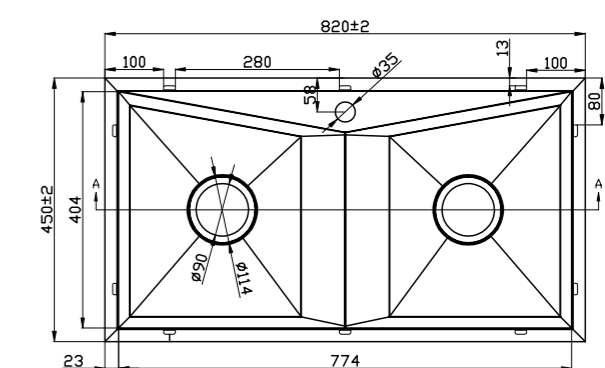
CARACTERÍSTICAS

- Medidas: 820 x 450 mm
- Válvula de cestilla 3 1/2"
- Profundidad de cubeta 220 mm
- Size: 820 x 450 mm
- 3 1/2" Basket waste
- 220 mm Bowl depth

 ENCASTRADO
INSET
 Encastre (Cut out) 796 x 426
 Mueble (Cabinet) 90 cms



ACERO CEPILLADO
BRUSHED STEEL
 REF 8245 CO
 532,00 €



CIRCÓN 1

838 x 559 mm COLECCIÓN PLATINUM



MONTAJE BAJO ENCIMERA



MONTAJE ENRASADO



ACERO CEPILLADO
BRUSHED STEEL

REF 3322 SA

439,00 €



BAJO ENCIMERA CON BASTIDOR
UNDERMOUNT WITH FRAME

Encastre (Cut out) 788 x 452 R10

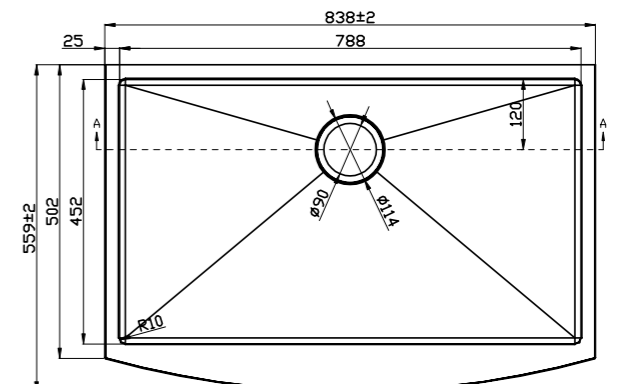
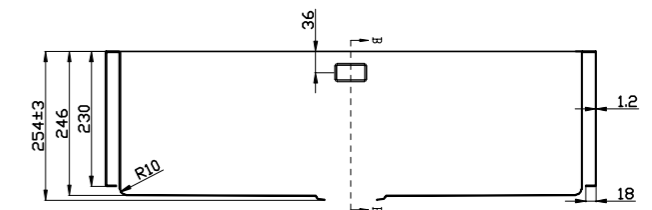
Mueble (Cabinet) a medida



ENRASADO CON BASTIDOR
FLUSH MOUNT WITH FRAME

Encastre (Cut out) 838 x 477 R0

Mueble (Cabinet) a medida



CARACTERÍSTICAS

- Medidas: 838 x 559 mm
- Válvula de cestilla 3 1/2"
- Profundidad de cubeta 246 mm
- Size: 838 x 559 mm
- 3 1/2" Basket waste
- 246 mm Bowl depth

CIRCÓN 2

838 x 559 mm COLECCIÓN PLATINUM



MONTAJE BAJO ENCIMERA



MONTAJE ENRASADO



BAJO ENCIMERA CON BASTIDOR UNDERMOUNT WITH FRAME

Encastre (Cut out) 788 x 452 R10
Mueble a medida



ENRASADO CON BASTIDOR FLUSH MOUNT WITH FRAME

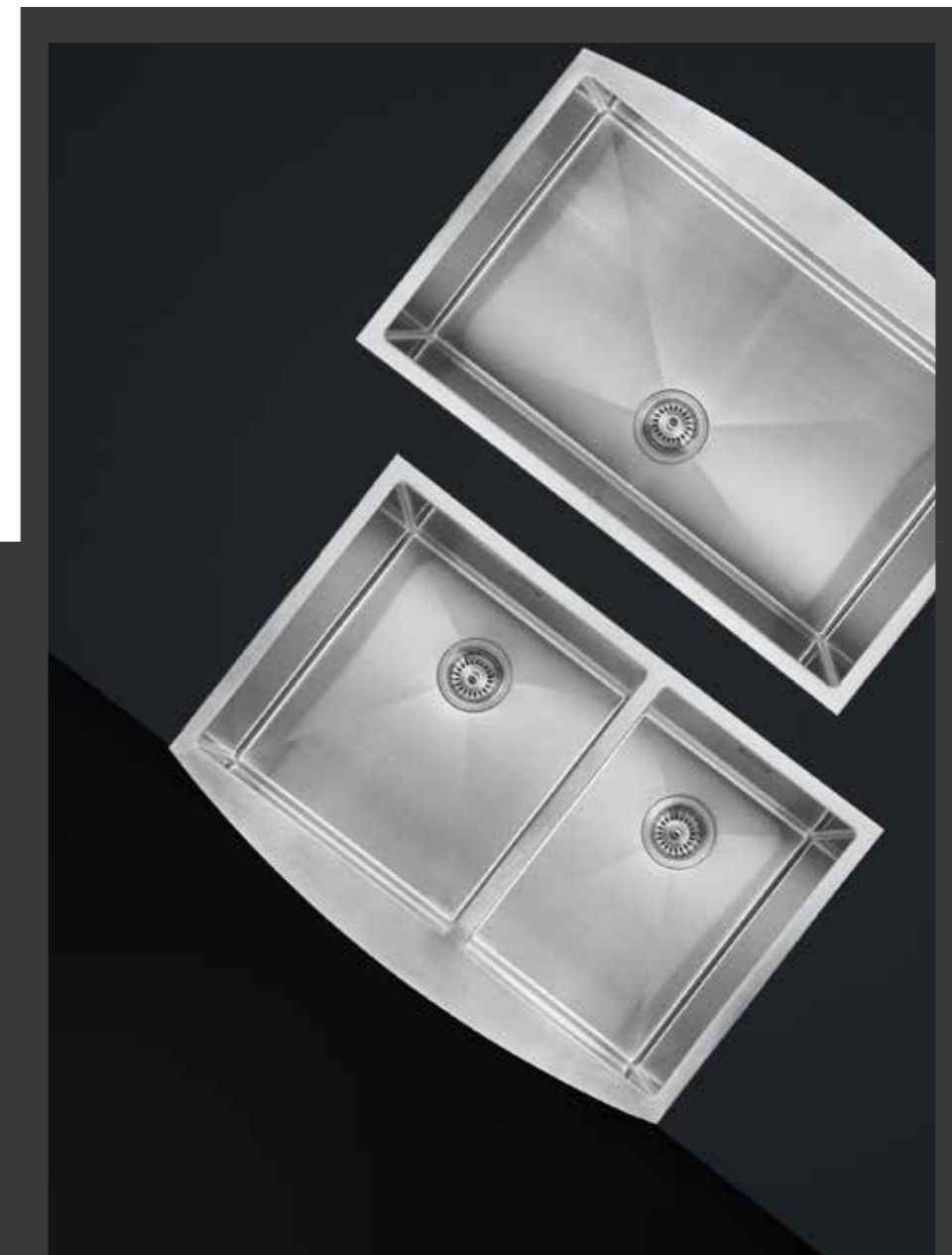
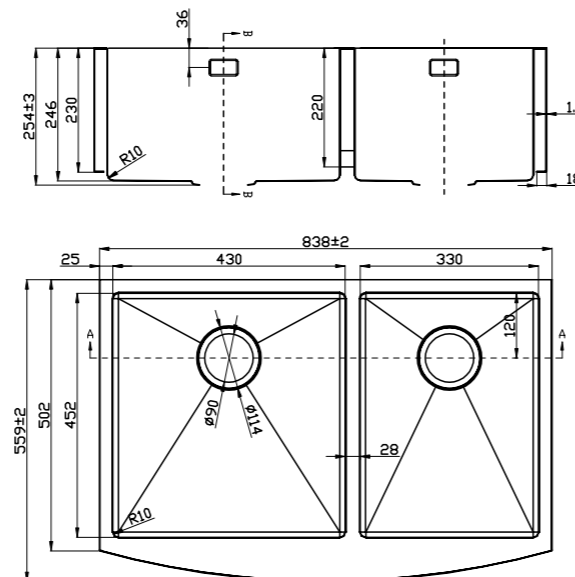
Encastre (Cut out) 838 x 477 R0
Mueble a medida



ACERO CEPILLADO
BRUSHED STEEL

REF 3322DA

539,00 €

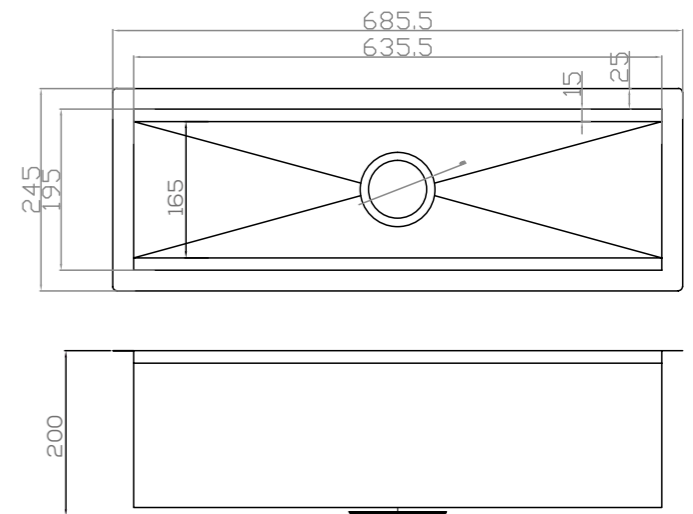


CARACTERÍSTICAS

- Medidas: 838 x 559 mm
- Válvula de cestilla 3 1/2"
- Profundidad de cubeta 246 mm
- Size: 838 x 559 mm
- 3 1/2" Basket waste
- 246 mm Bowl depth

CARACTERÍSTICAS

- Medidas: 690 x 245 mm
- Válvula de cestilla 3 1/2"
- Profundidad de cubeta 200 mm
- Size: 690 x 245 mm
- 3 1/2" Basket waste
- 200 mm Bowl depth



TURQUESA 70

690 x 245 mm COLECCIÓN PLATINUM



ENCASTRADO INSET - FLAT

Encastre (Cut out) 647,5 x 207 R16
Mueble (Cabinet) 80 cms



BAJO ENCIMERA UNDERMOUNT

Encastre (Cut out) 635,5 x 195 R10
Mueble (Cabinet) 80 cms



ENRASADO FLUSH MOUNT

Encastre (Cut out) 647 x 207 R16
Mueble (Cabinet) 80 cms



ACERO CEPILLADO BRUSHED STEEL

REF 7020 SK
634,00 €



ANTRACITA ANTHRACITE

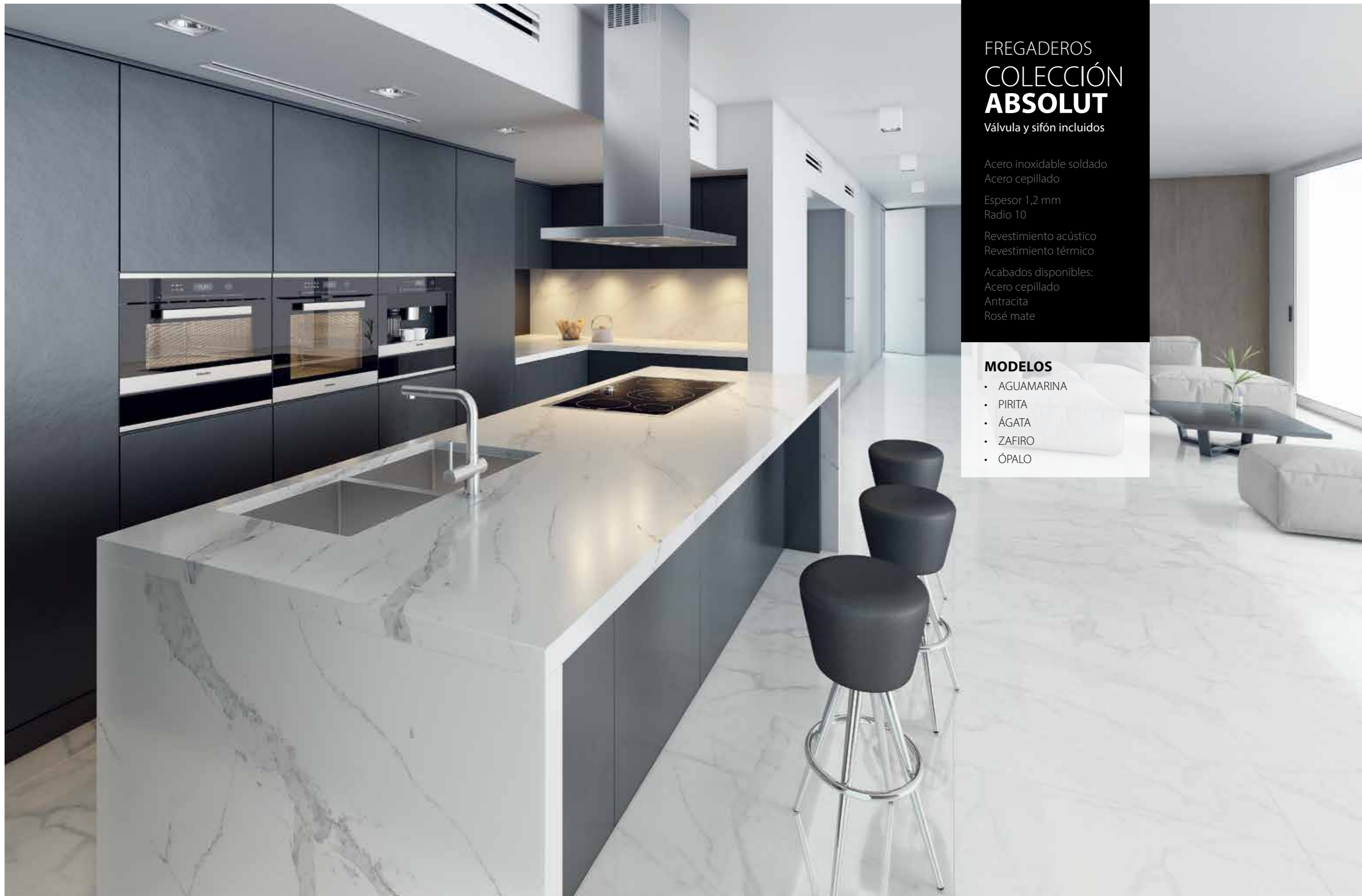
REF 7020 WB
757,00 €



ROSÉ MATE MATT ROSE

REF 7020 RG
724,00 €

Accesorios incluidos | Accessories included



FREGADEROS COLECCIÓN **ABSOLUT**

Válvula y sifón incluidos

Acero inoxidable soldado
Acero cepillado

Espesor 1,2 mm
Radio 10

Revestimiento acústico
Revestimiento térmico

Acabados disponibles:
Acero cepillado
Antracita
Rosé mate

MODELOS

- AGUAMARINA
- PIRITA
- ÁGATA
- ZAFIRO
- ÓPALO



ACERO CEPILLADO
BRUSHED STEEL
REF 6040 SK

467,00 €



ANTRACITA
ANTHRACITE
REF 6040 WB

590,00 €



ROSÉ MATE
MATT ROSE
REF 6040 RG

557,00 €

AGUAMARINA

600 x 440 mm COLECCIÓN ABSOLUT

CARACTERÍSTICAS

- Medidas: 600 x 440 mm
- Válvula de cestilla 3 1/2"
- Profundidad de cubeta 200 mm
- Size: 600 x 440 mm
- 3 1/2" Basket waste
- 200 mm Bowl depth



ENCASTRADO INSET - FLAT

Encastre (Cut out) 567 x 412 R16
Mueble (Cabinet) 70 cms



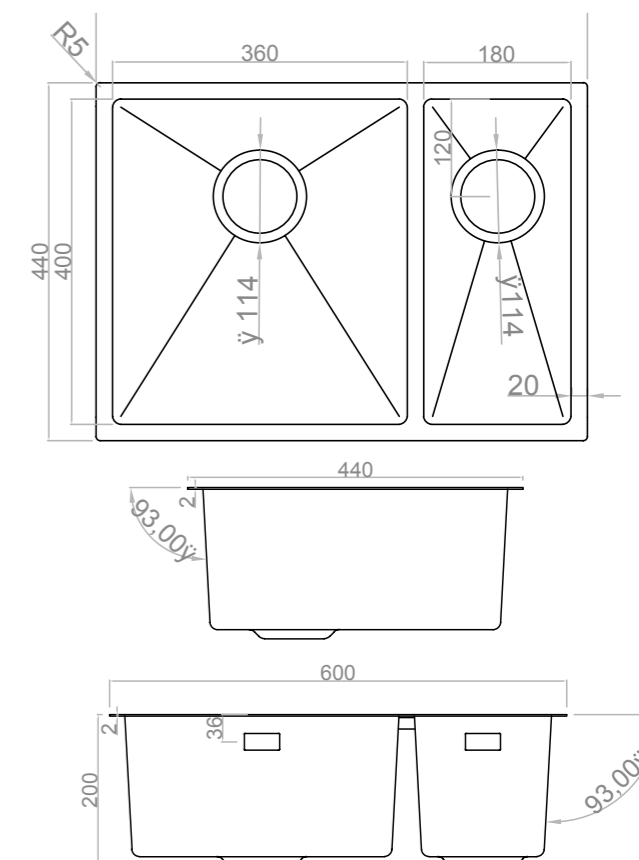
BAJO ENCIMERA UNDERMOUNT

Encastre (Cut out) 600 x 440 R10
Mueble (Cabinet) 70 cms



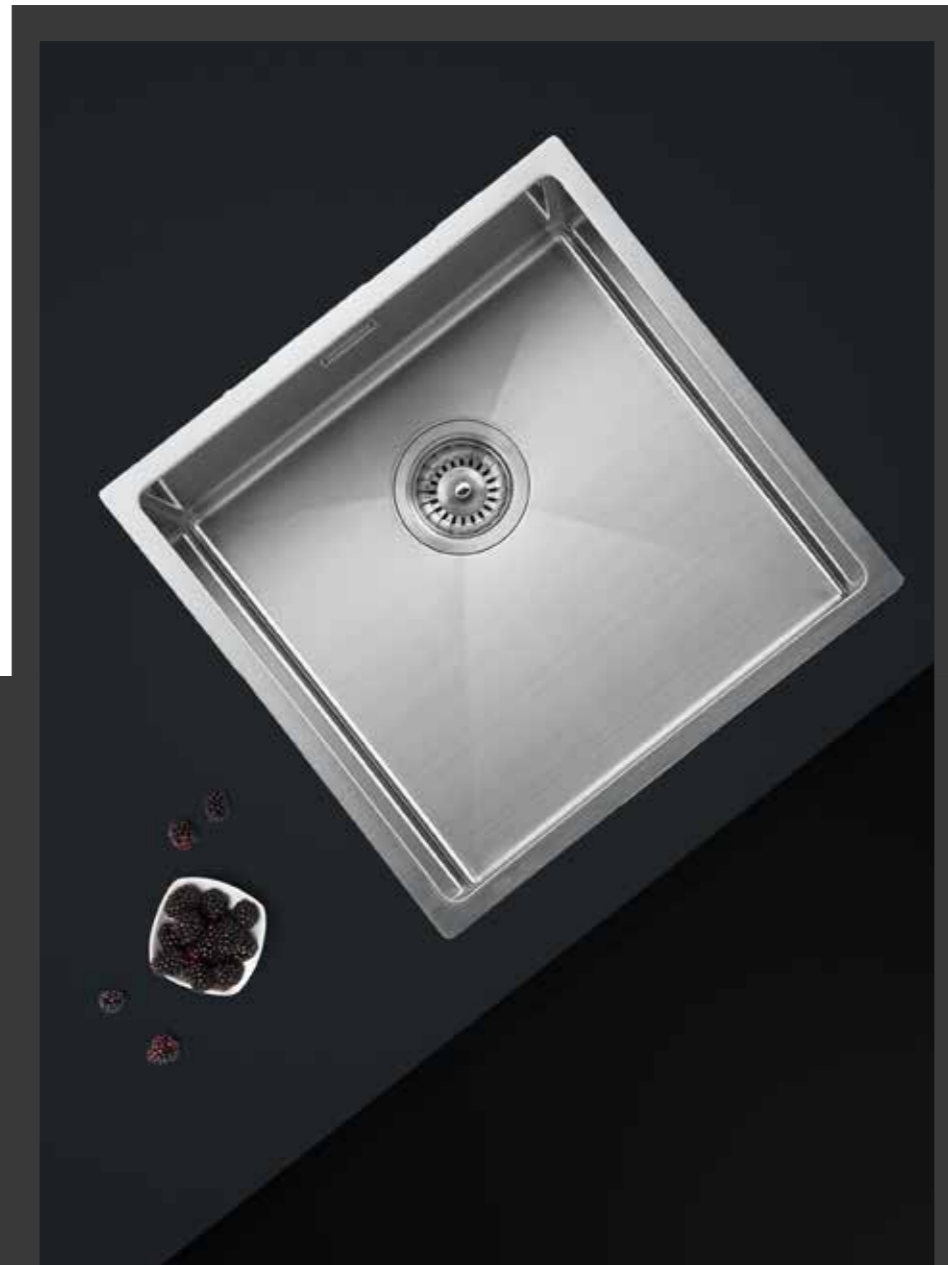
ENRASADO FLUSH MOUNT

Encastre (Cut out) 567 x 412 R16
Mueble (Cabinet) 70 cms




PIRITA

440 x 440 mm COLECCIÓN ABSOLUT





ACERO CEPILLADO
BRUSHED STEEL
 REF 4040 SK
185,00 €

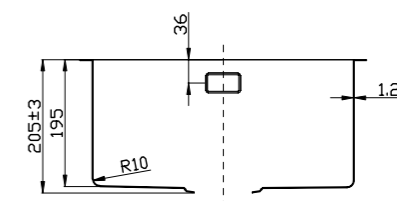
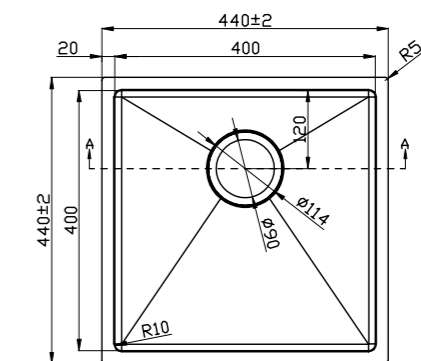

ANTRACITA
ANTHRACITE
 REF 4040 WB
308,00 €


ROSÉ MATE
MATT ROSE
 REF 4040 RGM
275,00 €


ENCASTRADO
INSET - FLAT
 Encastre (Cut out) 412 x 412 R16
 Mueble (Cabinet) 50 cms


BAJO ENCIMERA
UNDERMOUNT
 Encastre (Cut out) 400 x 400 R10
 Mueble (Cabinet) 50 cms


ENRASADO
FLUSH MOUNT
 Encastre (Cut out) 412 x 412 R16
 Mueble (Cabinet) 50 cms

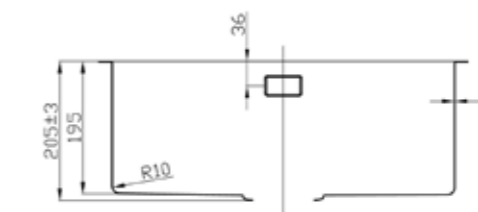
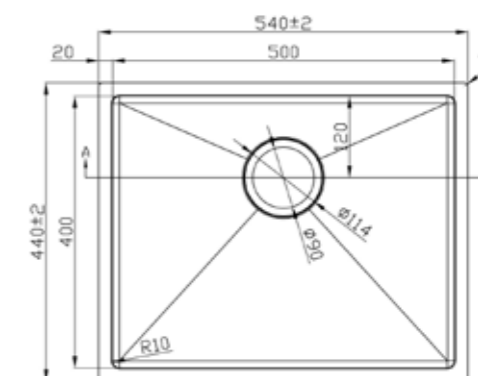


CARACTERÍSTICAS

- Medidas: 440 x 440 mm
- Válvula de cestilla 3 1/2"
- Profundidad de cubeta 200 mm
- Size: 440 x 440 mm
- 3 1/2" Basket waste
- 200 mm Bowl depth

CARACTERÍSTICAS

- Medidas: 540 x 440 mm
- Válvula de cestilla 3 1/2"
- Profundidad de cubeta 200 mm
- Size: 540 x 440 mm
- 3 1/2" Basket waste
- 200 mm Bowl depth



ÁGATA

540 x 440 mm COLECCIÓN ABSOLUT



ACERO CEPILLADO
BRUSHED STEEL

REF 5040 SK

192,00 €



ANTRACITA
ANTHRACITE

REF 5040 WB

338,00 €



ROSÉ MATE
MATT ROSE

REF 5040 RGM

290,00 €



ENCASTRADO
INSET - FLAT

Encastre (Cut out) 512 x 412 R16
Mueble (Cabinet) 60 cms



BAJO ENCIMERA
UNDERMOUNT

Encastre (Cut out) 500 x 400 R10
Mueble (Cabinet) 60 cms



ENRASADO
FLUSH MOUNT

Encastre (Cut out) 512 x 412 R16
Mueble (Cabinet) 60 cms



ZAFIRO

686 x 457 mm COLECCIÓN ABSOLUT



ACERO CEPILLADO
BRUSHED STEEL

REF 2718S SK

262,00 €



ANTRACITA
ANTHRACITE

REF 2718S WB

478,00 €



ROSÉ MATE
MATT ROSE

REF 2718S RGM

347,00 €



ENCASTRADO
INSET - FLAT

Encastre (Cut out) 648 x 419 R16
Mueble (Cabinet) 80 cms



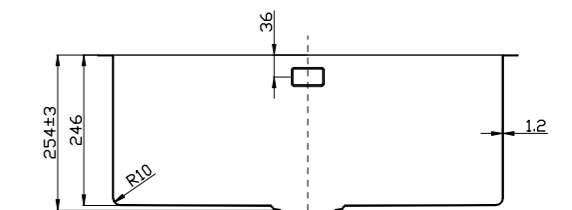
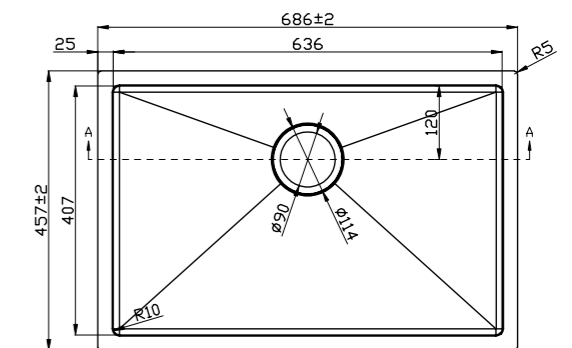
BAJO ENCIMERA
UNDERMOUNT

Encastre (Cut out) 636 x 407 R10
Mueble (Cabinet) 80 cms



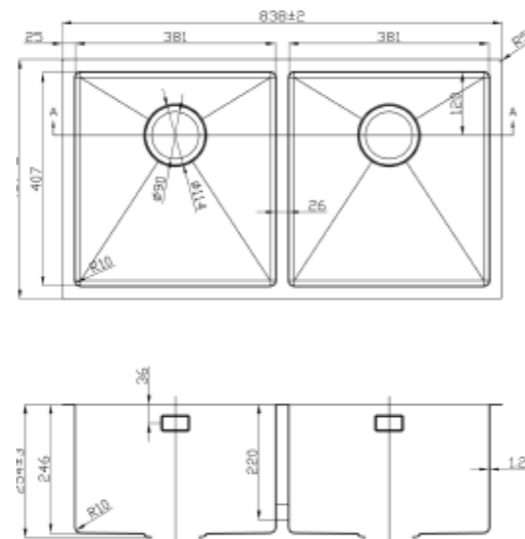
ENRASADO
FLUSH MOUNT

Encastre (Cut out) 648 x 419 R16
Mueble (Cabinet) 80 cms



CARACTERÍSTICAS

- Medidas: 686 x 457 mm
- Válvula de cestilla 3 1/2"
- Profundidad de cubeta 246 mm
- Size: 686 x 457 mm
- 3 1/2" Basket waste
- 246 mm Bowl depth



CARACTERÍSTICAS

- Medidas: 838 x 457 mm
- Válvula de cestilla 3 1/2"
- Profundidad de cubeta 246 mm
- Size: 838 x 457 mm
- 3 1/2" Basket waste
- 246 mm Bowl depth

ÓPALO

838 x 457 mm COLECCIÓN ABSOLUT



ACERO CEPILLADO
BRUSHED STEEL
REF 3318UD SK
420,00 €



ANTRACITA
ANTHRACITE
REF 3318UD WB
632,00 €



ROSÉ MATE
MATT ROSE
REF 3318UD RGM
493,00 €



ENCASTRADO
INSET - FLAT
Encastre (Cut out) 800 x 419 R16
Mueble (Cabinet) 90 cms

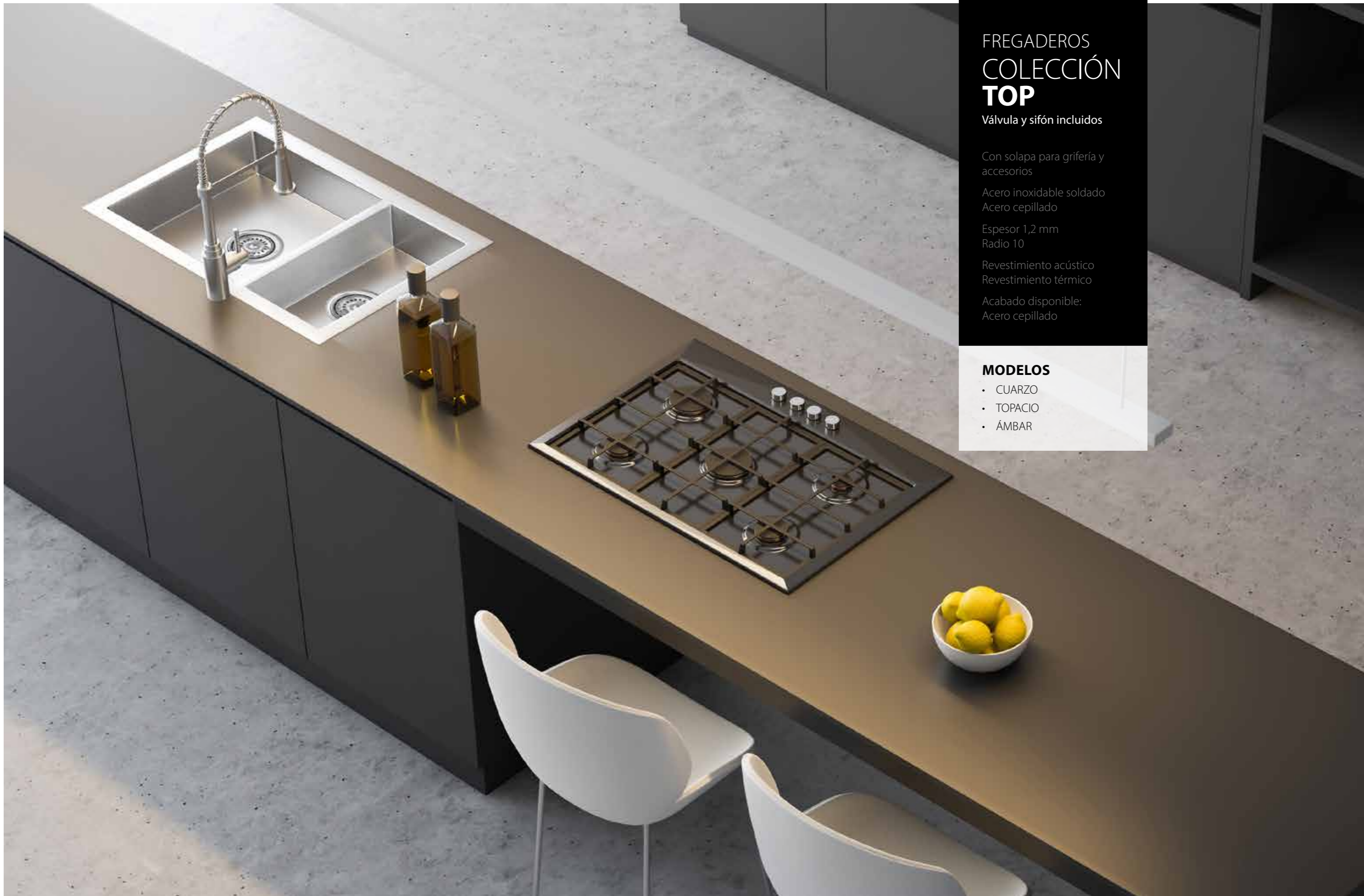


BAJO ENCIMERA
UNDERMOUNT
Encastre (Cut out) 788 x 407 R10
Mueble (Cabinet) 90 cms



ENRASADO
FLUSH MOUNT
Encastre (Cut out) 800 x 419 R16
Mueble (Cabinet) 90 cms





FREGADEROS COLECCIÓN **TOP**

Válvula y sifón incluidos

Con solapa para grifería y accesorios

Acero inoxidable soldado
Acero cepillado

Espesor 1,2 mm
Radio 10

Revestimiento acústico
Revestimiento térmico

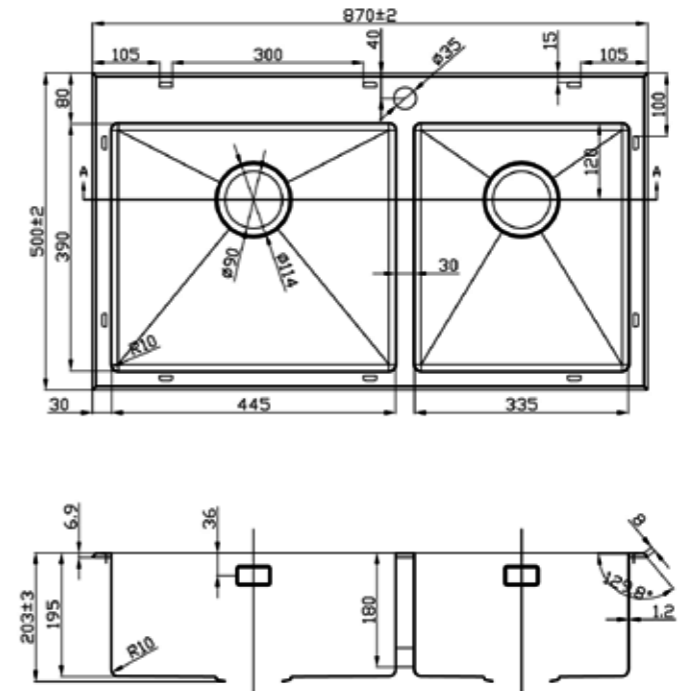
Acabado disponible:
Acero cepillado

MODELOS

- CUARZO
- TOPACIO
- ÁMBAR

CARACTERÍSTICAS

- Medidas: 870 x 500 mm
- Válvula de cestilla 3 1/2"
- Profundidad de cubeta 200 mm
- Size: 870 x 500 mm
- 3 1/2" Basket waste
- 200 mm Bowl depth



TOPACIO

870 x 500 mm COLECCIÓN TOP



ACERO CEPILLADO
BRUSHED STEEL
REF 8750 SK

367,00 €



ENCASTRADO
INSET

Encastre (Cut out) 846 x 476
Mueble (Cabinet) 90 cms

ÁMBAR

860 x 500 mm COLECCIÓN TOP



ACERO CEPILLADO
BRUSHED STEEL

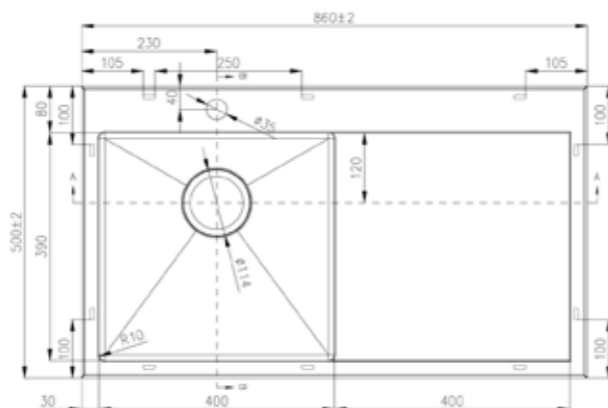
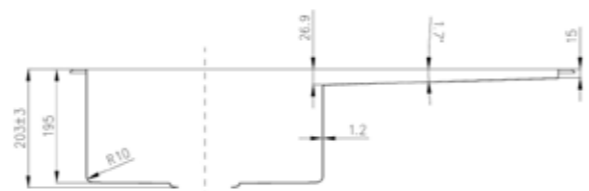
REF 8650 D Escurreidor derecha
REF 8650 I Escurreidor izquierda

299,00 €



ENCASTRADO
INSET

Encastre (Cut out) 836 x 476
Mueble (Cabinet) 90 cms



CARACTERÍSTICAS

- Medidas: 860 x 500 mm
- Válvula de cestilla 3 1/2"
- Profundidad de cubeta 200 mm
- Size: 860 x 500 mm
- 3 1/2" Basket waste
- 200 mm Bowl depth

FREGADEROS COLECCIÓN **PRO**

Válvula, tapa cuadrada de
la válvula y sifón incluidos

Acero inoxidable soldado

Tapa cuadrada válvula

Espesor 1,2 mm

Radio 10

Revestimiento acústico

Revestimiento térmico

Acabado disponible:

Acero cepillado

MODELOS

- ÓNIX PRO
- ÁGATA PRO
- OLIVINO PRO



ACERO CEPILLADO
BRUSHED STEEL
REF 3440 PRO
193,00 €

ÓNIX PRO

* Hasta fin de existencias

380 x 440 mm COLECCIÓN PRO

CARACTERÍSTICAS

- Medidas: 380 x 440 mm
- Válvula de cestilla 3 1/2"
- Profundidad de cubeta 200 mm
- Size: 380 x 440 mm
- 3 1/2" Basket waste
- 200 mm Bowl depth



ENCASTRADO INSET - FLAT

Encastre (Cut out) 352 x 412 R16
Mueble (Cabinet) 45 cms



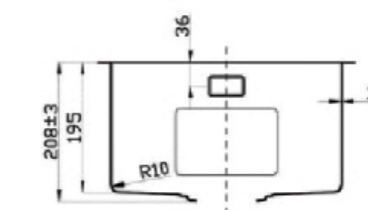
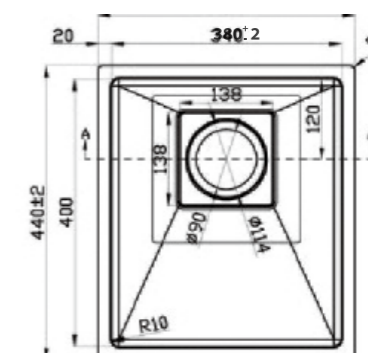
BAJO ENCIMERA UNDERMOUNT

Encastre (Cut out) 340 x 400 R10
Mueble (Cabinet) 45 cms



BAJO ENCIMERA FLUSH MOUNT

Encastre (Cut out) 352 x 412 R16
Mueble (Cabinet) 45 cms



OLIVINO PRO

*Hasta fin de existencias

860 x 500 mm COLECCIÓN PRO



ENCASTRADO INSET - FLAT

Encastre (Cut out) 836 x 476 R16
Mueble (Cabinet) 90 cms



BAJO ENCIMERA UNDERMOUNT

Encastre (Cut out) 820 x 460 R10
Mueble (Cabinet) 90 cms



ENRASADO FLUSH MOUNT

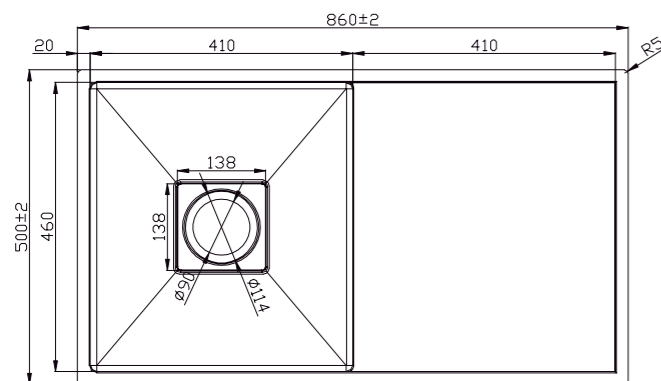
Encastre (Cut out) 836 x 476 R16
Mueble (Cabinet) 90 cms



ACERO CEPILLADO BRUSHED STEEL

REF 8650 PRO

316,00 €



Fondo especial 500mm



CARACTERÍSTICAS

- Medidas: 860 x 500 mm
- Válvula de cestilla 3 1/2"
- Profundidad de cubeta 200 mm
- Size: 860 x 500 mm
- 3 1/2" Basket waste
- 200 mm Bowl depth

FREGADEROS
COLECCIÓN
ATLANTIS

Válvula y sifón incluidos

Acero inoxidable soldado

Espesor 0,8 mm

Radio 10

Acabado disponible:

Acero mate

Pedido mínimo 5 uds. de la
misma serie (40, 45, 50 y 70)

MODELOS

- ATLANTIS 40
- ATLANTIS 45
- ATLANTIS 50
- ATLANTIS 70



COLECCIÓN ATLANTIS



CARACTERÍSTICAS

- Válvula de cestilla 3 1/2"
- Profundidad de cubeta 180 mm
- 3 1/2" Basket waste
- 180 mm Bowl depth

ATLANTIS 40

440 X 440 mm



ACERO MATE

MATT STEEL

ATL 4040

158,00 €



ENCASTRADO

INSET - FLAT

Encastre (Cut out) 412 x 412 R16

Mueble (Cabinet) 50 cms



BAJO ENCIMERA

UNDERMOUNT

Encastre (Cut out) 400 x 400 R16

Mueble (Cabinet) 50 cms

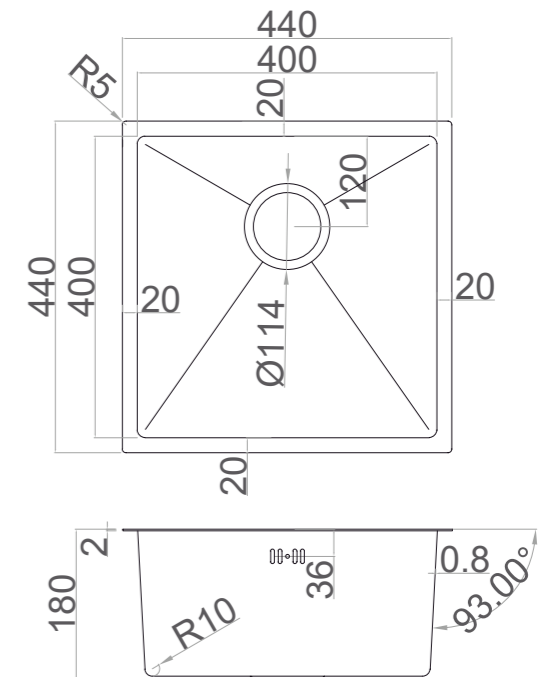


ENRASADO

FLUSH MOUNT

Encastre (Cut out) 412 x 412 R16

Mueble (Cabinet) 50 cms



ACCESORIOS / ACCESSORIES



ATLANTIS 45

490 x 440mm



ACERO MATE
MATT STEEL
ATL 4540

162,00 €

ENCASTRADO INSET - FLAT

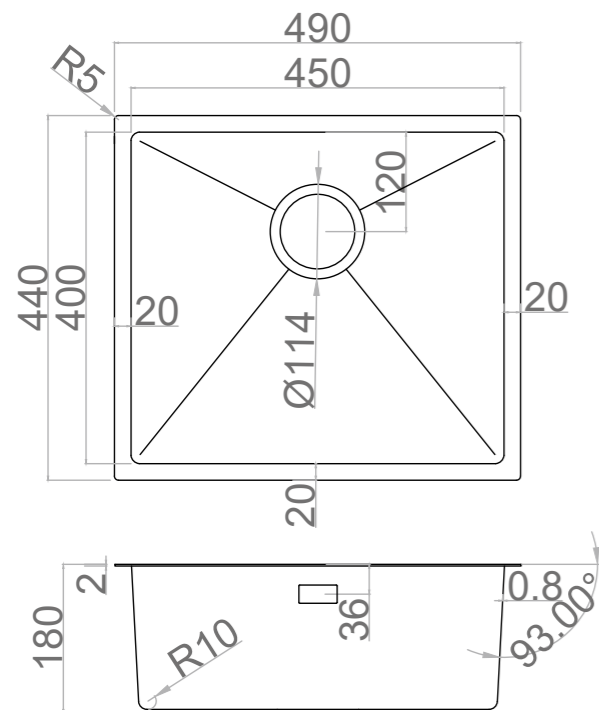
Encastre (Cut out) 462 x 412 R16
Mueble (Cabinet) 55 cms

BAJO ENCIMERA UNDERMOUNT

Encastre (Cut out) 450 x 400 R10
Mueble (Cabinet) 55 cms

ENRASADO FLUSH MOUNT

Encastre (Cut out) 462 x 412 R16
Mueble (Cabinet) 55 cms



ATLANTIS 50

540 x 440 mm



ACERO MATE
MATT STEEL
ATL 5040

167,00 €

ENCASTRADO INSET - FLAT

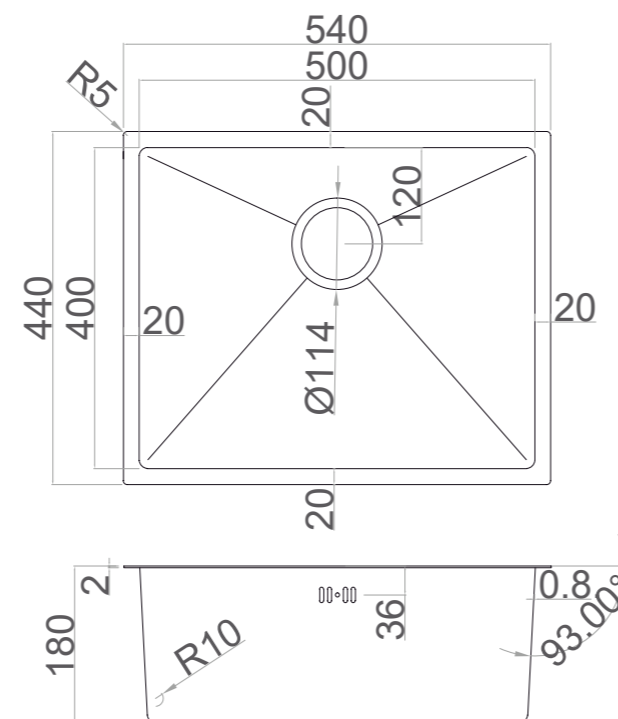
Encastre (Cut out) 512 x 412 R16
Mueble (Cabinet) 60 cms

BAJO ENCIMERA UNDERMOUNT

Encastre (Cut out) 500 x 400 R10
Mueble (Cabinet) 60 cms

ENRASADO FLUSH MOUNT

Encastre (Cut out) 512 x 412 R16
Mueble (Cabinet) 60 cms



ATLANTIS 70

740 x 440 mm



ACERO MATE
MATT STEEL
ATL 7040

200,00 €

ENCASTRADO INSET - FLAT

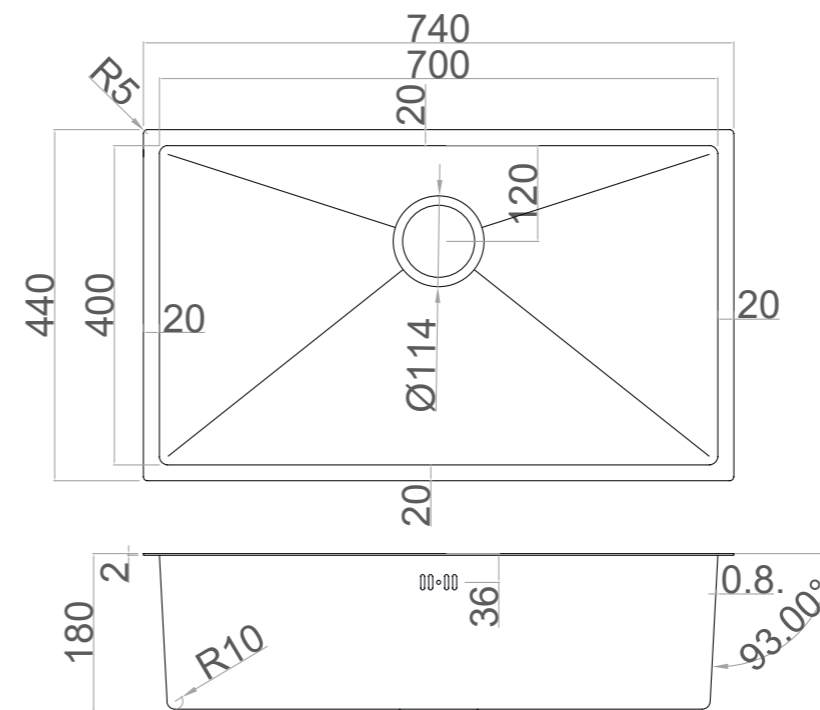
Encastre (Cut out) 712 x 412 R16
Mueble (Cabinet) 80 cms

BAJO ENCIMERA UNDERMOUNT

Encastre (Cut out) 700 x 400 R10
Mueble (Cabinet) 80 cms

ENRASADO FLUSH MOUNT

Encastre (Cut out) 712 x 412 R16
Mueble (Cabinet) 80 cms



COLECCIÓN ATLANTIS



CARACTERÍSTICAS

- Válvula de cestilla 3 1/2"
- Profundidad de cubeta 180 mm
- 3 1/2" Basket waste
- 180 mm Bowl depth

GRIFERÍA COLECCIÓN **XPRESSFIT**

Cartucho cerámico
progresivo

Fácil montaje

Sistema instalación
patentado

Extraíble
Acero inoxidable

Acabados disponibles:

Acero

Antracita

Rosé Mate

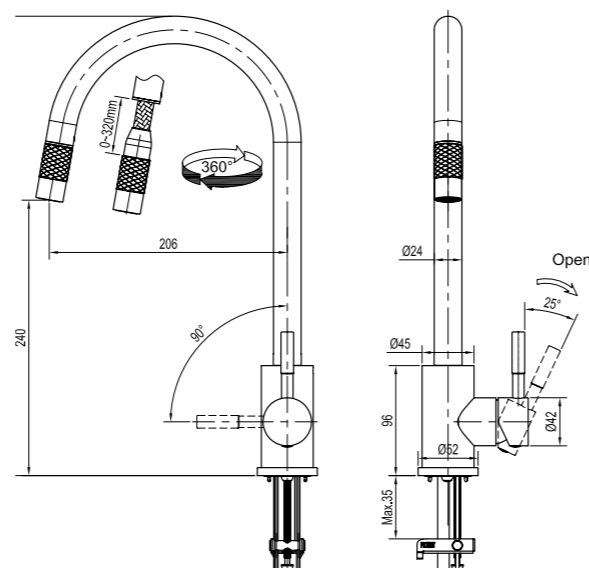




XPRESSFIT

CARACTERÍSTICAS

- Extraíble
- Acero Inoxidable 304
- Fácil montaje
- Sistema instalación patentado
- Medida 320 x 206 mm
- Orificio instalación 35 Ø mm
- Base orificio 52 Ø mm



- Installation hole Ø 35 mm
- Tap base Ø 52 mm



ACERO CEPILLADO
BRUSHED STEEL
REF 1220 BN
185,00 €



ANTRACITA
ANTHRACITE
REF 1220 GM
230,00 €



ROSE MATE
MATT ROSE
REF 1220 RG
209,00 €



GRIFERÍA COLECCIÓN **ESENCIA**

Acero inoxidable

Cartucho cerámico
progresivo

Acabados disponibles:

Acero

Antracita

Negro Mate

Rosé Mate



MODELOS

- AURA
- LUA

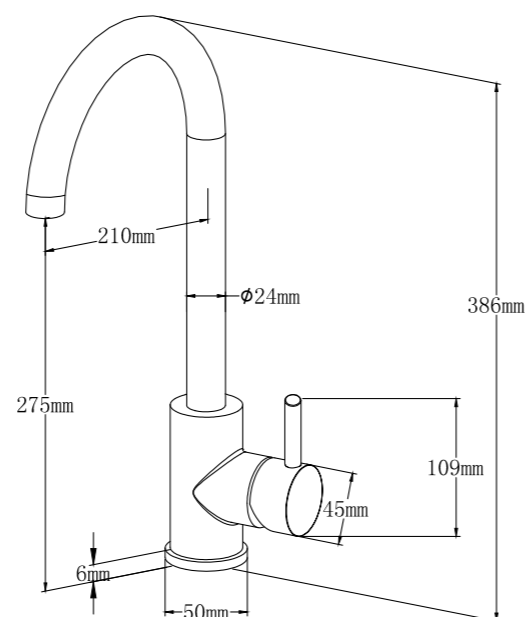


AURA

COLECCIÓN ESENCIA

CARACTERÍSTICAS

- Medidas: 386 x 234 mm
- Orificio de instalación Ø 35 mm
- Base de grifo Ø 49 mm
- Installation hole Ø 35mm
- Tap base Ø 49 mm



ACERO CEPILLADO
BRUSHED STEEL
REF 1A11 BN
67,00 €



ANTRACITA
ANTHRACITE
REF 1A11 GM
92,00 €



NEGRO MATE
MATT BLACK
REF 1A11 WB
75,00 €



ROSE MATE
MATT ROSE
REF 1A11RG
75,00 €

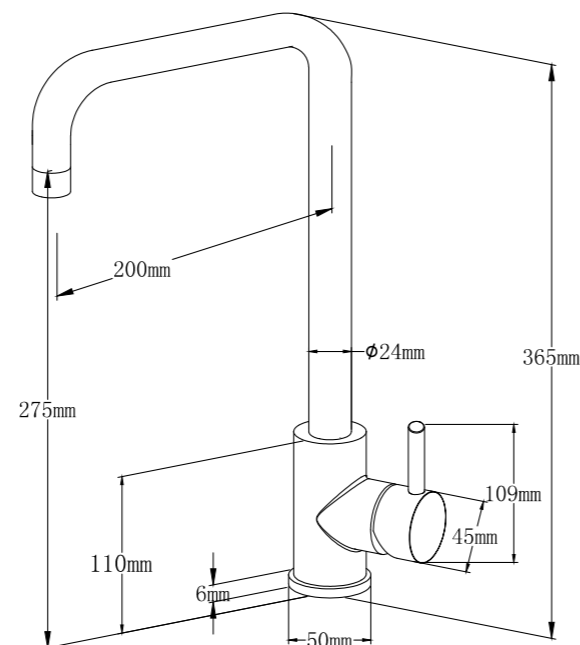


LUA

COLECCIÓN ESENCIA

CARACTERÍSTICAS

- Medidas: 365 x 224 mm
- Orificio de instalación Ø 35 mm
- Base de grifo Ø 49 mm
- Installation hole Ø 35mm
- Tap base Ø 49 mm



ACERO CEPILLADO
BRUSHED STEEL
REF 1A25 BN
67,00 €



ANTRACITA
ANTHRACITE
REF 1A25 GM
92,00 €



NEGRO MATE
MATT BLACK
REF 1A25 WB
75,00 €



ROSE MATE
MATT ROSE
REF 1A25 RG
75,00 €

GRIFERÍA
COLECCIÓN
ELEGANCE

Latón 100% libre de plomo
Níquel 10 micras

Cartucho cerámico

Instalación Easy fix

Acabados disponibles:

Cromo

Acero

Rosé Mate



MODELOS

- IRIS



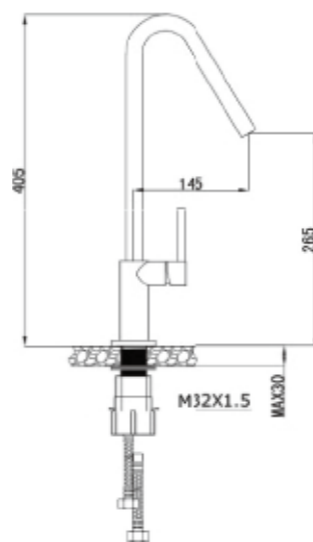


IRIS

COLECCIÓN ELEGANCE

CARACTERÍSTICAS

- Medidas: 405 x 145 mm
- Orificio de instalación Ø 35 mm
- Base de grifo Ø 50 mm
- Installation hole Ø 35mm
- Tap base Ø 50 mm



CROMO
CHROME
REF 1307 CH
107,00 €



ACERO
STEEL
REF 1307 BN
112,00 €



ROSÉ MATE
MATT ROSE
REF 1307 RGM
135,00 €



GRIFERÍA COLECCIÓN **EXTRAÍBLE**

Acero inoxidable

Latón 100% libre de plomo

Cartucho cerámico

Acabados disponibles:

Cromo

Acero

Antracita

Negro Mate

Rosé Mate



MODELOS

- ARIADNA
- POSEIDÓN
- ATENEA

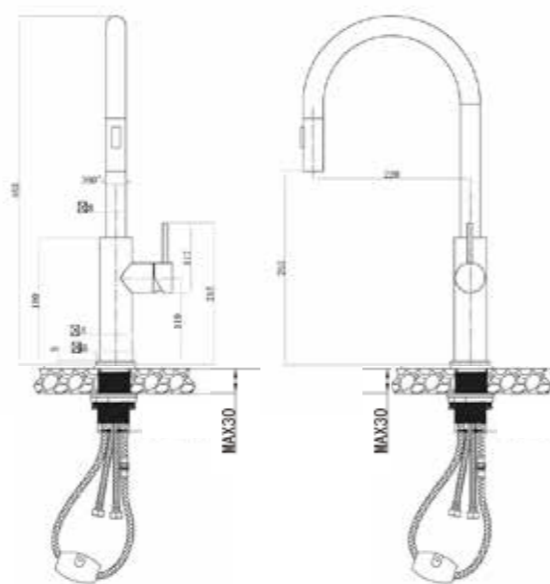


ARIADNA

COLECCIÓN EXTRAÍBLE

CARACTERÍSTICAS

- Acero inoxidable
- Cartucho cerámico progresivo
- Medidas: 483 x 220 mm
- Orificio de instalación Ø 35 mm
- Base de grifo Ø 55 mm
- Installation hole Ø 35mm
- Tap base Ø 55 mm



ACERO
BRUSHED STEEL
REF 1A04 BN
134,00 €



ANTRACITA
ANTHRACITE
REF 1A04 GM
167,00 €



NEGRO MATE
MATT BLACK
REF 1A04 WB
158,00 €



ROSÉ MATE
MATT ROSE
REF 1A04 RG
158,00 €

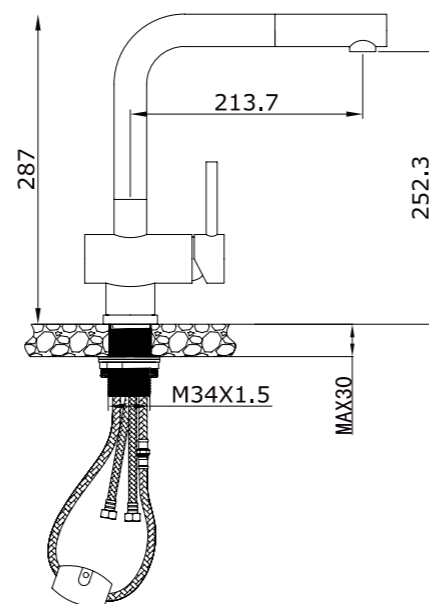


POSEIDÓN

COLECCIÓN EXTRAÍBLE

CARACTERÍSTICAS

- Latón 100% libre de plomo
- Medidas: 287 x 214 mm
- Orificio de instalación Ø 35 mm
- Base de grifo Ø 50 mm
- Installation hole Ø 35mm
- Tap base Ø 50 mm



ACERO
STEEL
REF 1035 BN
151,00 €



ANTRACITA
ANTHRACITE
REF 1035 GM
219,00 €

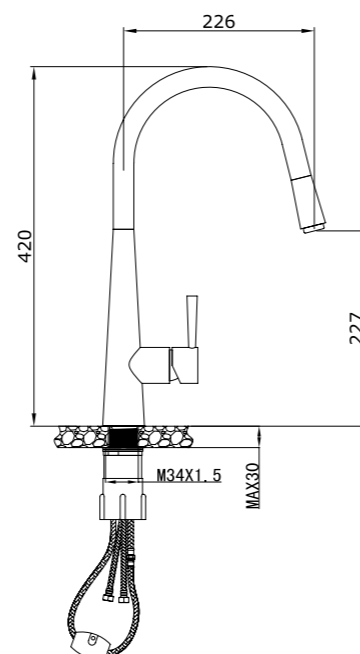


ATENEA

COLECCIÓN EXTRAÍBLE

CARACTERÍSTICAS

- Latón 100% libre de plomo
- Medidas: 420 x 226 mm
- Orificio de instalación Ø 35 mm
- Base de grifo Ø 50 mm
- Installation hole Ø 35mm
- Tap base Ø 50 mm



CROMO
CHROME
REF 1004 CH
162,00 €



ACERO
STEEL
REF 1004 BN
182,00 €



ANTRACITA
ANTHRACITE
REF 1004 GM
219,00 €



ROSÉ MATE
MATT ROSE
REF 1004 RGM
208,00 €



COLECCIÓN ACCESORIOS

MODELOS

- ESCURRIDOR ZEUS
- BANDEJA HERMES
- TAPA HERA
- REJILLA ARES
- ALL IN ONE PORCELÁNICO
- TABLA DE CORTE MADERA
- DOSIFICADOR EROS
- VÁLVULA TOP
- SIFÓN SALVA ESPACIO
- TRITURADOR DE ALIMENTOS

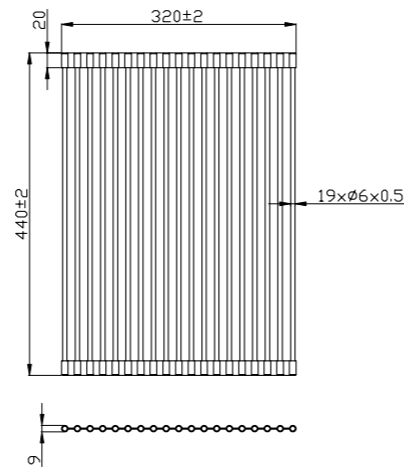
ZEUS

COLECCIÓN ACCESORIOS

ESCURRIDOR ENROLLABLE ROLL UP DRAINER

CARACTERÍSTICAS

- Medidas: 440 x 320 mm
- Varilla redonda



ACERO
STEEL
REF RL7002
22,00 €



ROSÉ BRILLO
SHINY ROSE
REF RL7002 RGM
44,00 €



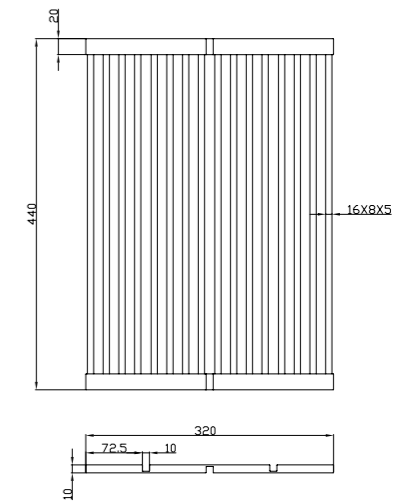
ZEUS

COLECCIÓN ACCESORIOS

ESCURRIDOR ENROLLABLE ROLL UP DRAINER

CARACTERÍSTICAS

- Medidas: 440 x 320 mm
- Varilla Cuadrada



ACERO
STEEL
REF RL7004 BN
42,00 €



ANTRACITA
ANTHRACITE
REF RL7004 GM
67,00 €



ROSÉ BRILLO
SHINY ROSE
REF RL7004 RG
67,00 €



HERMES

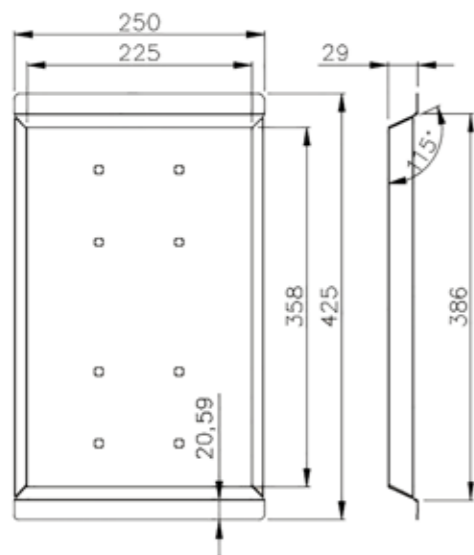
COLECCIÓN ACCESORIOS

BANDEJA ESCURRIDOR

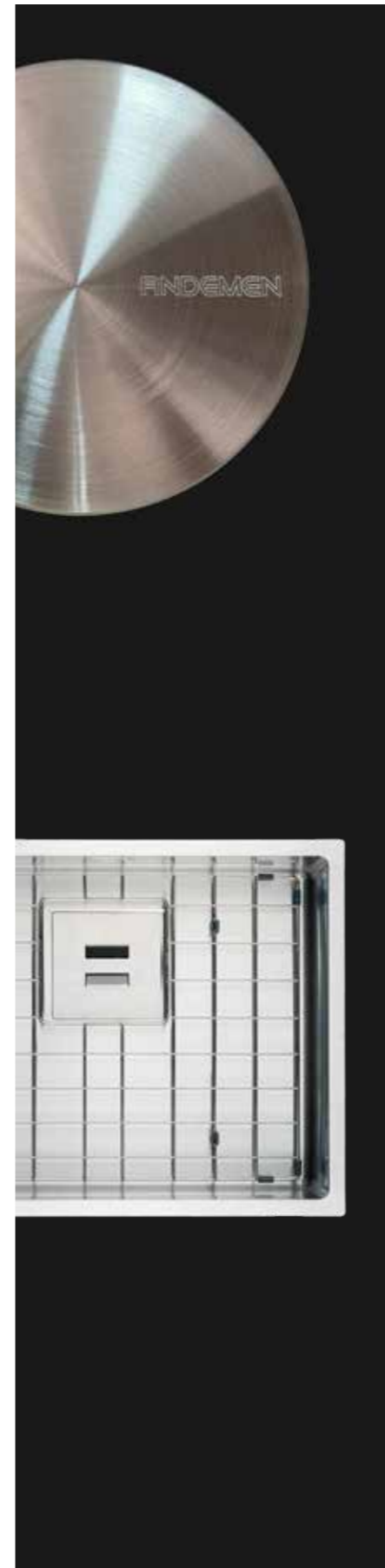
CARACTERÍSTICAS

- Medidas: 250 x 425 x 29 mm

DRAINER TRAY



ACERO CEPILLADO
STEEL
REF RL6001
31,00 €



HERA

COLECCIÓN ACCESORIOS

EMBELLECEDOR REDONDO

TAPA DESAGÜE

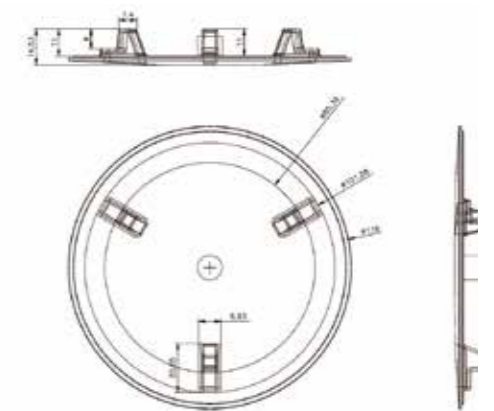
CARACTERÍSTICAS

Medidas: Ø 115 mm

ROUND COVER



ACERO CEPILLADO
STEEL
REF RL6105
11,00 €



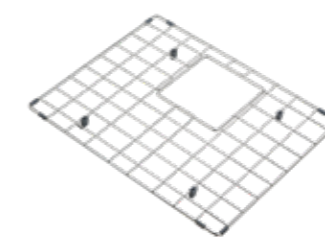
ARES

COLECCIÓN ACCESORIOS

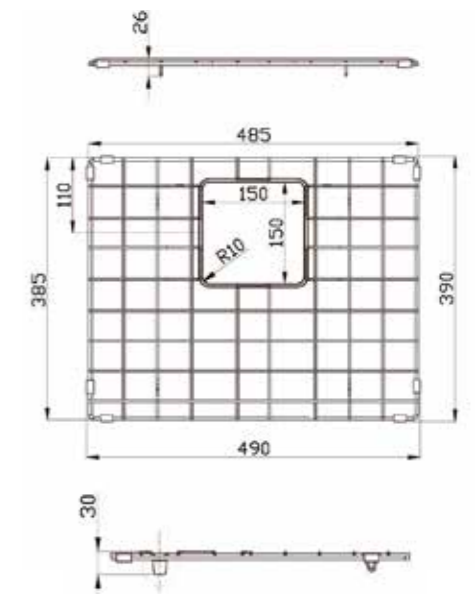
REJILLA ARES

CARACTERÍSTICAS

Medidas: 485 x 385 x 26 mm



ACERO CEPILLADO
STEEL
REF RL1036
23,00 €



ALL IN ONE
PORCELÁNICO
COLECCIÓN ACCESORIOS

TABLA DE CORTE PORCELÁNICO

- Medidas: 300 x 200 mm
- Medidas: 250 x 150 mm



TABLA DE CORTE
300 x 200 mm
REF ADM-ISCB-001
38,00 €



TABLA DE CORTE
250 x 150 mm
REF ADM-ISCB-002
28,00 €



TABLA DE CORTE
MADERA
COLECCIÓN ACCESORIOS

CARACTERÍSTICAS

TABLA DE CORTE DE MADERA
Medidas: 400 x 300 x 30 mm



TABLA DE CORTE DE MADERA
400 x 300 x 30 mm
REF ADM-CB-01
46,00 €

CUCHILLERO
COLECCIÓN ACCESORIOS

CARACTERÍSTICAS

CUCHILLERO
Medidas: 380 x 184 x 242 mm



CUCHILLERO
380 x 184 x 242 mm
REF ADM-KK-D01
79,00 €

COLECCIÓN

ACCESORIOS



DISPENSADOR REDONDO CROMO
CHROME
REF RL8001
33,00 €



DISPENSADOR CUADRADO ROSE MATE
MATT ROSE
REF RL8002RG
45,00 €
MATERIAL: ACERO INOXIDABLE



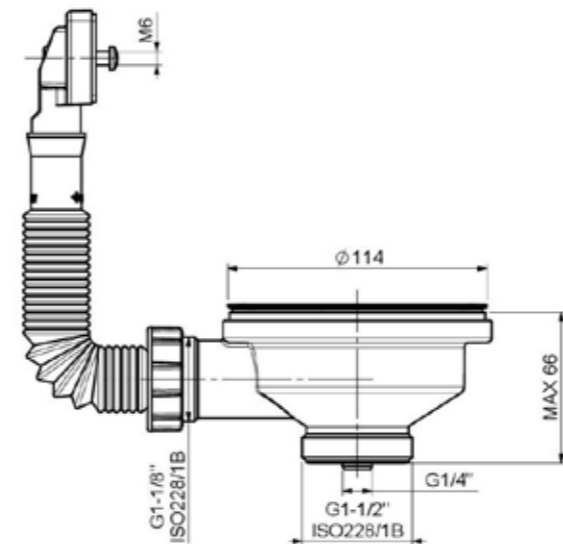
DISPENSADOR CUADRADO ACERO
STEEL
REF RL8002 BN
35,00 €
MATERIAL: ACERO INOXIDABLE



DISPENSADOR ANTRACITA
ANTHRACITE
REF RL8002 GM
45,00 €
MATERIAL: ACERO INOXIDABLE

VÁLVULA TOP ACERO

COLECCIÓN ACCESORIOS
REF RL8218PLUS

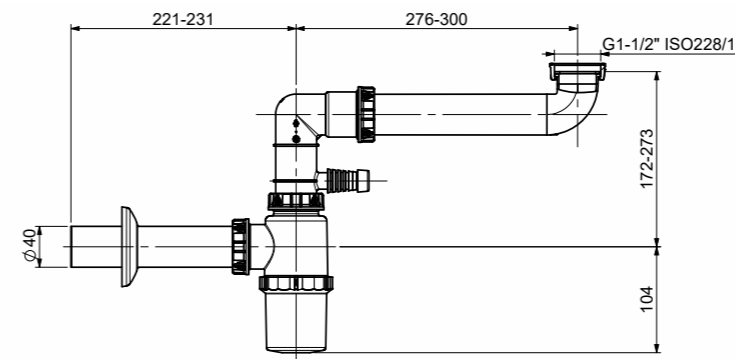


VÁLVULA TOP
ACERO
37,00 €



SIFÓN SALVAESPACIO

COLECCIÓN ACCESORIOS
REF RL1102C



SIFÓN
SALVAESPACIO
12,00 €



ACCESORIOS



TRITURADOR DE ALIMENTOS SMART

CARACTERÍSTICAS

DATOS DE PRODUCTO

- 0,75 CV (3000 RPM)
- 220-240V 50 Hz
- Trituración en 3 etapas
- Pantalla LED información (consumo, tiempo y veces de uso)
- Componente acero inoxidable
- Motor de inducción auto-reverse
- Pulsador inalámbrico (no requiere pila)
- Capacidad de cámara 1500 ml
- Protector térmico sobrecargas
- Entrada lavavajillas
- Tapón rejilla
- 180-560 W
- 3 años de garantía*

TRITURADOR
SMART
REF AWSS-75

1.585,00 €

TRITURADOR DE ALIMENTOS VERSATILE

CARACTERÍSTICAS

DATOS DE PRODUCTO

- 0,75 CV (3000 RPM)
- 220-240V 50 Hz
- Trituración en 3 etapas
- Componentes acero inoxidable
- Motor de inducción auto-reverse
- Pulsador neumático incluido
- Capacidad de cámara 1500 ml
- Protector térmico sobrecargas
- Entrada lavavajillas
- Tapón rejilla
- 180-560 W
- 3 años de garantía*



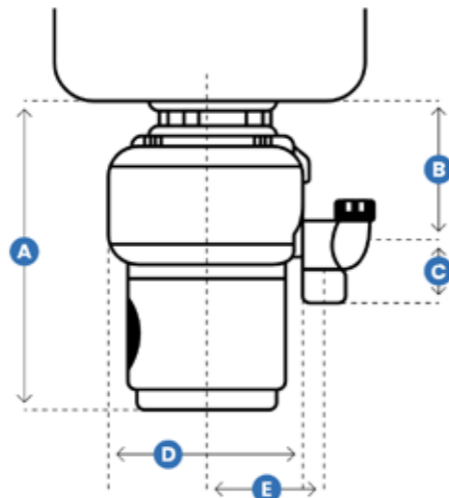
TRITURADOR
VERSATILE
REF AWVS-75

1.250,00 €

*Garantía ofrecida en conjunto con la instalación del fabricante: 124.€+IVA.

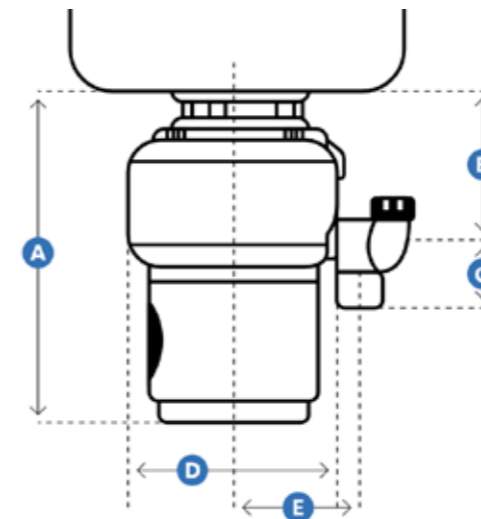
DIMENSIONES DEL PRODUCTO

- Dimensión A: 360 mm
- Dimensión B: 180 mm
- Dimensión C: 79 mm
- Dimensión D: 210 mm
- Dimensión E: 170 mm



DIMENSIONES DEL PRODUCTO

- Dimensión A: 360 mm
- Dimensión B: 180 mm
- Dimensión C: 79 mm
- Dimensión D: 210 mm
- Dimensión E: 170 mm



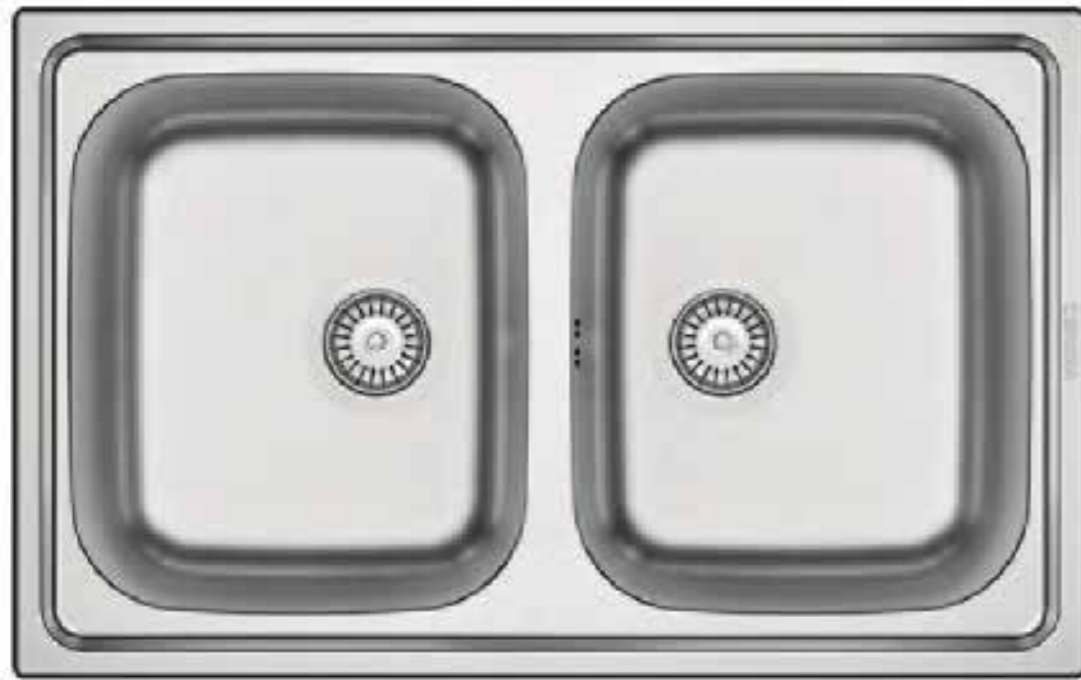
EDICIÓN
LIMITADA

FREGADEROS
GRIFERÍA
GRIFERÍA DE BAÑO



FREGADEROS

EDICIÓN LIMITADA HASTA FIN DE EXISTENCIAS



FREGADERO R80 REF8050/2R80
ACERO PULIDO 112,00 €

CARACTERÍSTICAS

Fregadero de acero inoxidable 800x500 mm
Encastrado, con orificio de grifo.
Tamaño de cubeta: 340x400x170.
Válvula incluida



FREGADERO B450 REF B450
ACERO PULIDO 82,00 €

CARACTERÍSTICAS

Fregadero de acero inoxidable Ø450mm
Tamaño de cubeta: 380 x 160.
Válvula incluida

GRIFOS

EDICIÓN LIMITADA HASTA FIN DE EXITENCIAS



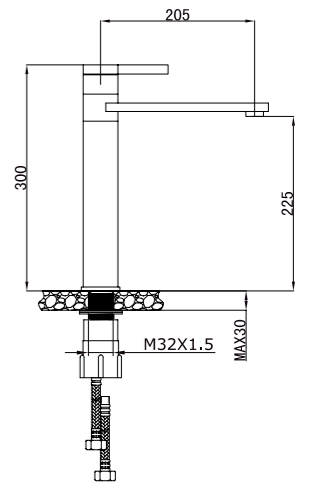
CÁNCER BLANCO
WHITE
176,00 €



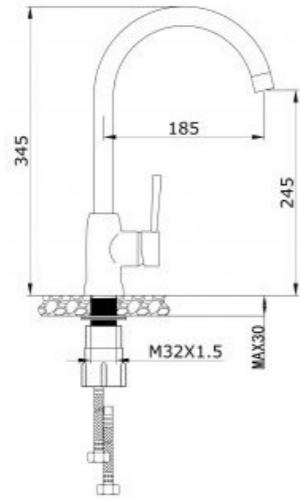
CÁNCER CROMO
CHROME
160,00 €



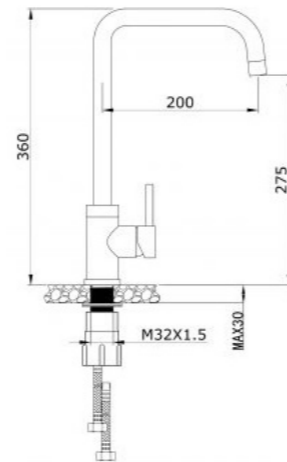
CÁNCER NEGRO
BLACK
176,00 €



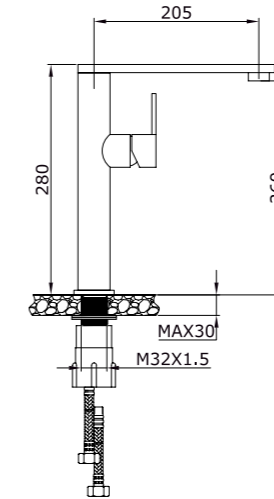
ACUARIO CROMO
CHROME
78,00 €



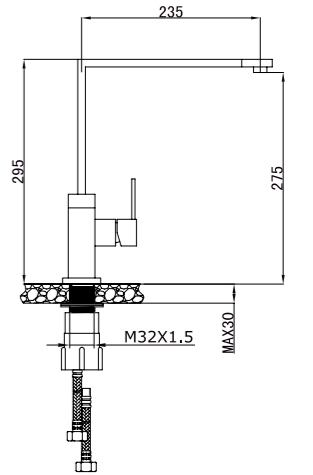
PISCIS CROMO
CHROME
87,00 €



CAPRICORNIO CROMO
CHROME
165,00 €



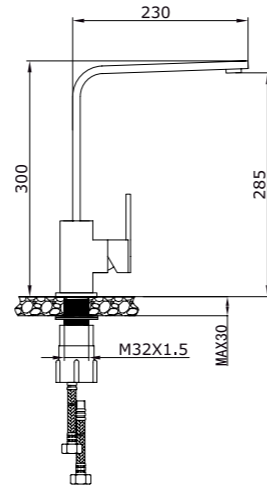
TAURO CEPILLADO
STEEL
195,00 €



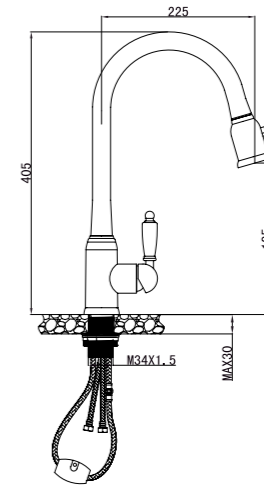
ARIES CROMO
CHROME
160,00 €



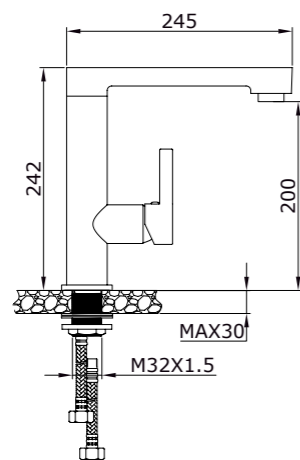
ARIES ROSÉ
ROSE
176,00 €



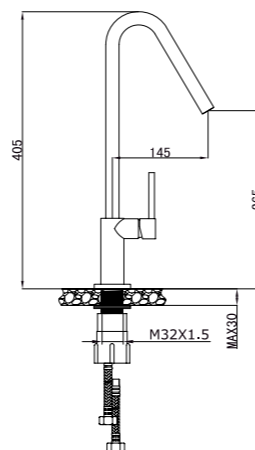
LEO CROMO
CHROME
217,00 €



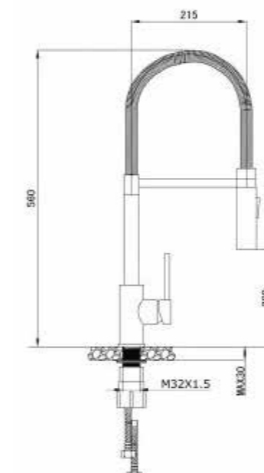
ATENAS CEPILLADO
STEEL
234,00 €



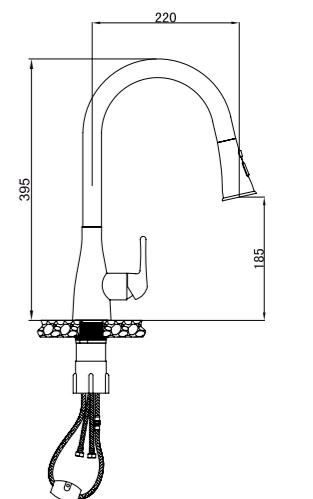
ESCORPIO CEPILLADO
STEEL
157,00 €



LIBRA CROMO
CHROME
220,00 €



MILAN CROMO
CHROME
184,00 €



GRIFOS DE BAÑO

EDICIÓN LIMITADA HASTA FIN DE EXITENCIAS



HONOLULÚ CROMO
CHROME
REF 0001HC
87,00 €



HONOLULÚ CROMO
CHROME
REF 0001HC+HG
101,00 €



HONOLULÚ CROMO
CHROME
REF 0001HC+HW
106,00 €



BIDÉ HONOLULÚ CROMO
CHROME
REF 0002 HC
88,00 €



BIDÉ HONOLULÚ MADERA
CROMO
CHROME WOOD
REF 0002 HC+HG
107,00 €



BIDE HONOLULU CEMENTO
CROMO
CHROME CONCRET
REF 0002 HC+HG
103,00 €



HONOLULÚ ALTO
CROMO
CHROME
REF 0003 HC
139,00 €



HONOLULÚ ALTO
MADERA CROMO
CHROME WOOD
REF 0003 HC+HG
153,00 €



HONOLULÚ ALTO
CEMENTO CROMO
CHROME CONCRET
REF 0003 HC+HW
158,00 €



KOA NEGRO
BLACK
REF 0001
123,00 €



KOA NEGRO
BLACK
REF 0002KB+HG
201,00 €

MANTENIMIENTO

Para una limpieza diaria recomendamos el uso de agua y jabón.

Use un paño húmedo o una esponja suave para limpiar y enjuague con abundante agua. Seque a continuación para evitar la acumulación de cal en el sentido del cepillado.

RECOMENDACIONES

El uso normal del fregadero da pie a que se produzcan arañazos que no suponen un problema para este tipo de material. Con el tiempo, este tipo de rayas le confieren al fregadero un aspecto matizado.

Es posible que aparezcan pequeñas manchas de óxido superficiales, que son producidas por elementos ajenos al fregadero. Para limpiar estas manchas recomendamos utilizar limpiadores con ácido oxálico y eliminar todo el producto al terminar.

No utilice productos abrasivos ni estropajos que puedan provocar arañazos.

El uso de estropajos metálicos, elementos punzantes y utensilios de cocina afilados pueden producir daños estéticos en el fregadero.

LIMPIEZA

Para la limpieza del fregadero, lo más recomendable es utilizar agua jabonosa. Manchas de grasa y aceite desaparecerán fácilmente. Si dichas manchas persisten, puede usar alcohol o acetona y lavar después con abundante agua.

Las manchas de café o té se eliminan fácilmente con bicarbonato disuelto en agua caliente, lavando con agua a continuación para eliminar la mezcla y secando después.

Si decide utilizar lejía para limpiar el fregadero, recomendamos que la aplique sobre el fregadero diluida en agua y la elimine rápidamente. No debe permanecer esta lejía diluida sobre la superficie del fregadero mucho tiempo, ya que pueden aparecer manchas que deterioran su acabado superficial.

Para limpiar las manchas de cal es recomendable el uso de un limpiador anti cal apto para acero inoxidable, aclarar con agua y secar después con un paño de microfibra.

Es recomendable evitar el contacto con ácidos cítricos, limpiadores de plata y/o limpiadores que liberen cloro activo, sulfatos y sulfuros.

CARACTERÍSTICAS

MATERIA PRIMA

Acero inoxidable AISI 304 en espesores de 1,2 mm y 0,8 mm.

FABRICACIÓN

Colección PLATINUM, ABSOLUT, TOP, PRO Y ATLANTIS:

Corte y soldadura láser/pulido manual.

Recubrimiento exterior termo aislante, mediante recubrimiento especial anticondensación de base acuosa, que ayuda a mantener el agua caliente durante más tiempo y a evitar la condensación.

Aislamiento acústico a base de almohadillas laterales fabricadas con un compuesto de goma que reducen el ruido. Están colocadas en todos los lados e la cubeta del fregadero para proporcionar el mayor nivel de aislamiento acústico.

Cubetas profundas de 18, 20 y 24,6 cm que proporcionan un amplio espacio para platos y se adaptan a grandes ollas y sartenes.

Diseño actual con 0 y 10 mm de radio en las esquinas.

Las pendientes y canales de drenaje en la parte inferior, ayudan a canalizar el agua hacia el desagüe.

MAINTENANCE

For daily cleaning we recommend the use of soap and water. Use a damp cloth or a soft sponge to clean and rinse with plenty of water, then dry in the direction of brushing to avoid limescale build-up.

RECOMMENDATIONS

Normal use of the sink results in scratches that are normal. Over time, these scratches give the sink a matt look.

Small rust spots may appear due to external agents, to clean these stains we recommend using cleaners with oxalic acid and remove all product when finished.

Do not use abrasive products or scouring pads that can produce scratches.

Do not use bleach.

Avoid dirt's accumulation.

To clean lime stains, it is recommended to use an anti-scale cleaner suitable for stainless steel, rinse with water and dry with microfiber cloth.

Avoid contact with citric acids, silver cleaners, and active chlorine-releasing cleaners, sulfates and sulfides.

Use of metal scourers, sharp items, and sharp kitchen utensils, can cause aesthetic damage to the sink.

CLEANING

Grease and oil stains should be cleaned with soap and water. If the stain persist you can use alcohol or acetone and wash with plenty of water.

Coffee or tea stains are easily removed with baking soda dissolved in hot water, then washing with water and drying.

Residual hard water can be cleaned with a solution of 3 parts of water and 1 of vinegar, then rinse with water and dry.

FEATURES

RAW MATERIAL

Stainless steel AISI 304 of 1,2 mm and 0,8 mm.

PLATINUM, ABSOLUT, TOP, PRO AND ATLANTIS MANUFACTURING:

Laser cutting and weiding/manual polishing.

Thermo insulation, by special coating anticondensation of aqueous base, which helps to keep the water warm for longer and avoids condensation.

Acoustic insulation based on side pads made of rubber compound which reduce noise. They are placed on all sides of the sink to provide the highest level os sound insulation.

Deep buckets, which provide ample space for dishes and adapt to large pots and pans.

Current design with 0 and 10 mm of radius in the corners.

The slopes and drainage channels at the bottom help channel the water to the drain.

CONDICIONES GENERALES DE VENTA

PRECIOS

Los precios de esta tarifa son sin IVA y expresados en euros (€). La empresa tiene la facultad de modificar precios, condiciones generales de venta y producto, sin la obligación de notificarlo con previo aviso.

TRANSPORTE

La mercancía se envía a Portes Pagados para pedidos que incluyan fregaderos y/o griferías, dentro de la Península Ibérica. Para pedidos que únicamente incluyan complementos, existe un Pedido mínimo de compra, el cual le será comunicado en caso de necesidad.

RESERVA DE PROPIEDAD

La mercancía es propiedad de ANDEMEN, hasta que no se haya recibido el pago total de la misma.

CONDICIONES DE ENTREGA

El comprador está obligado a revisar la mercancía a la recepción de la misma. Si cuando se recibe un producto llega con daños aparentes (abierto, golpeado, con la caja rota, arrugado, etc.), que hacen temer por el estado del contenido, es muy importante dejar constancia de ello por escrito en el propio albarán de entrega del repartidor, pues esto probará que el envío ha llegado en mal estado aparente. Además, nos deberán remitir fotografías del estado del embalaje completo y del producto dañado en un máximo de 24h desde el momento de la recepción. Si los daños no pueden verse con la caja cerrada, pero cuando se abre el paquete su contenido está dañado, el plazo de reclamación será de 48h horas. En cualquier caso, se deberá aportar fotografías del embalaje y del producto.

DEVOLUCIONES

Las devoluciones deben ser objeto de nuestro acuerdo previo. En el caso de aceptación por nuestra parte, se aplicará un 15% de depreciación en la nota de abono por la gestión de la devolución y reposición de los embalajes. La mercancía devuelta será remitida a nuestras instalaciones a portes pagados por el cliente y deberá de encontrarse en perfectas condiciones. Si la devolución está motivada por un error de la empresa, la mercancía la recogerá ANDEMEN por sus medios. No se aceptarán devoluciones de producto que haya sido instalado y cuyo motivo de la devolución sea por causas ajenas a ANDEMEN.

RESPONSABILIDAD

Los daños causados por una instalación inadecuada o mal uso no están cubiertos por la garantía.

IMPUESTOS

Se aplicarán los impuestos conforme a la legislación vigente.

PEDIDOS

Los pedidos están supeditados a las condiciones de venta acordadas, precios y condiciones vigentes a la fecha del pedido. No se aceptan anulaciones de pedidos, sin la aceptación por parte de ANDEMEN.

El cliente, realizando un pedido en firme, podrá solicitar sin cargo, la reserva de material en nuestros almacenes, por un máximo de 30 días. Una vez recibido el pedido con esta solicitud de reserva, ANDEMEN procederá a preparar la mercancía, reservarla en sus instalaciones, realizar factura y gestionar el cobro habitual del cliente. Pasados estos 30 días, ANDEMEN procederá a realizar el envío de producto.

ACABADOS

El comprador tendrá en cuenta que siempre existen pequeñas diferencias entre el color y acabado de cada pieza, con respecto a la visualización de estas en nuestra página web y/o nuestro catálogo vigente. A su vez, los acabados de nuestros productos, pueden apreciarse en un color ligeramente distinto, en función de la luz que incida sobre ellos.

JURISDICCIÓN

En caso de litigio, ambas partes se someterán expresamente a los juzgados y tribunales de Valencia.

GENERAL SALE CONDITIONS

PRICES

Prices on this catalogue are without VAT and expressed in euros (€). The company reserves the right to modify prices, general sale conditions and product, without the obligation to notify it with prior notice.

TRANSPORT

Merchandise is sent Freight Prepaid for orders that include sinks and/or taps, within the Iberian Peninsula. For orders that only include accessories, there is a minimum purchase order, which will be communicated if necessary.

RESERVATION OF PROPERTY

The merchandise is the property of ANDEMEN, until full payment has been received.

DELIVERY CONDITIONS

The buyer is obliged to review merchandise upon receipt. If when product is received, it arrives with apparent damage (open, hit, with a broken box, wrinkled, etc.), it is very important to write all these damages on the delivery note of the delivery person, as this will prove that the shipment has arrived in apparent poor condition. In addition, the buyer must send us photographs of the state of the complete packaging and of the damaged product within a maximum of 24 hours from reception of merchandise. If the damage cannot be seen with the box closed, but when the package is opened its contents are damaged, the claim period will be 48 hours. In any case, photographs of the packaging and the product must be provided.

RETURNS

Returns must be subject to our prior agreement. In the case of acceptance by us, a 15% depreciation will be applied to the payment invoice for the management of the return and replacement of the packaging. The returned merchandise will be sent to our facilities by the customer. If the return is motivated by an error of the company, the merchandise will be collected by ANDEMEN. Returns of products that have been installed and the reason for the return is not due to a manufacturing defect, will not be accepted.

RESPONSIBILITY

Damage caused by improper installation or misuse is not covered under warranty.

TAXES

Taxes will be applied in accordance with current legislation.

ORDERS

Orders are subject to the agreed sale conditions, current prices and conditions on the date of the order will be applied. Cancellations of orders are not accepted, without the ANDEMEN acceptance.

The customer, making a firm order, may request, free of charge, the reservation of material in our warehouses, for a maximum of 30 days. Once the order with this reservation request has been received, ANDEMEN will proceed to prepare merchandise, reserve it at its facilities and invoice at the client's usual payment terms. After these 30 days, ANDEMEN will proceed to send the product.

FINISHES

Please take note that there are always small differences between the color on the catalogue or website with respect to the real product. Also, the finishes of our products can be seen in a slightly different color, depending on the light that falls on them.

JURISDICTION

In case of litigation, both parties will expressly submit to the courts and tribunals of Valencia.

DIMENSIONES DE MUEBLE

CABINET SIZE

45 cm



ÓNIX PRO pag. 35

50 cm



PIRITA pag. 17



Atlantis 40 pag. 44



B450 pag. 84



B480 pag. 84



M4040R60 pag. 84

55 cm



Atlantis 45 pag. 45

60 cm



Ágata pag. 19



Cuarzo pag. 27



Ágata Pro pag. 37



Atlantis 50 pag. 45

70 cm



Aguamarina pag. 15

80 cm



Rubí pag. 04



Turquesa 70 pag. 11



Zafiro pag. 21



Atlantis 70 pag. 46



B8050R80 pag. 83



B8050/2R80 pag. 83

90 cm



Diamante pag. 05



Circón 1 pag. 07



Circón 2 pag. 09



Ópalo pag. 23

90 cm



Topacio pag. 29



Ambar D pag. 31



Ambar I pag. 31



Olivino Pro pag. 39